

TBPC - TERMINAL BIMETÁLICO À COMPRESSÃO TIPO PINO CHATO

TBPC-16-20

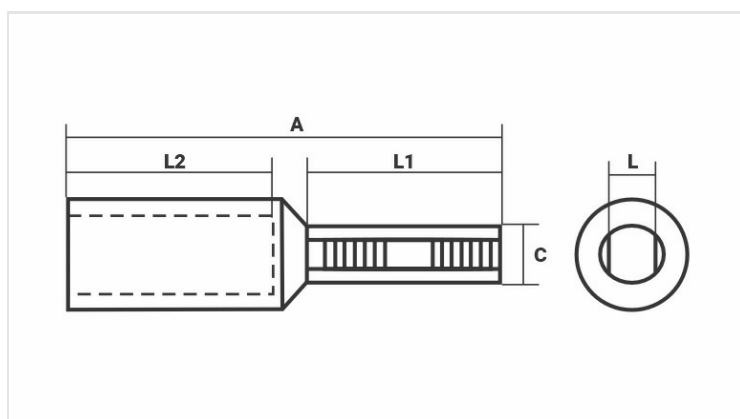
Descrição

Finalidade: Terminação bimetálica cabo-borne (cabo de alumínio ao borne de cobre).

Características: Conexão à compressão. Sua construção (pino chato em cobre e barril em alumínio) evita a formação de corrosão galvânica.

Aplicações: Terminal desenvolvido para utilização em condutores de alumínio, para fixação principalmente em disjuntores e contadores, de acordo com o modelo, cujo alojamento seja de cobre e/ou liga de cobre, aparafusado para pino chato.

Material: Pino chato em cobre eletrolítico e barril em alumínio extrudado. Fornecido com composto antióxido INTELTRON e **TUBO TERMOCONTRÁTIL**.



Características

Condutor CA

AWG/MCM	8 - 6
mm ²	10 - 16

Dimensões (mm)

L	3,8
L1	18,0
L2	20,0
A	48,0
C	5,9

Ferramenta de Aplicação

Alicate Mecânico (AT-60 4t)	
Matriz (IW)	4
Nº de Compressões	2
Alicate Hidráulico (AY/CY/AHM/AHB)	
Matriz (IU)	4
Matriz (MH)	-
Nº de Compressões	1

Embalagem

Qtd / Emb	-
-----------	---

