

TBPC - TERMINAL BIMETÁLICO À COMPRESSÃO TIPO PINO CHATO

TBPC-50-20

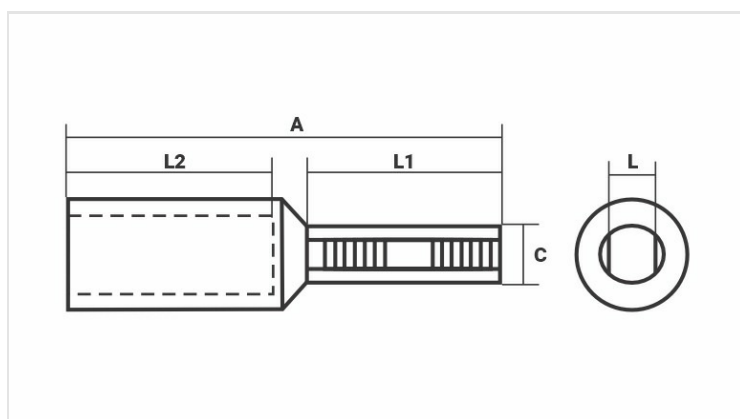
Descrição

Finalidade: Terminação bimetálica cabo-borne (cabo de alumínio ao borne de cobre).

Características: Conexão à compressão. Sua construção (pino chato em cobre e barril em alumínio) evita a formação de corrosão galvânica.

Aplicações: Terminal desenvolvido para utilização em condutores de alumínio, para fixação principalmente em disjuntores e contadores, de acordo com o modelo, cujo alojamento seja de cobre e/ou liga de cobre, aparafusado para pino chato.

Material: Pino chato em cobre eletrolítico e barril em alumínio extrudado. Fornecido com composto antióxido INTELTRON e **TUBO TERMOCONTRÁTIL**.



Características

Condutor CA

AWG/MCM	1/0
mm ²	50

Dimensões (mm)

L	5,0
L1	26,0
L2	21,0
A	52,0
C	7,9

Ferramenta de Aplicação

Alicate Mecânico (AT-60 4t)	
Matriz (IW)	1
Nº de Compressões	3
Alicate Hidráulico (AY/CY/AHM/AHB)	
Matriz (IU)	25
Matriz (MH)	-
Nº de Compressões	2 (sobrepostas)

Embalagem

Qtd / Emb	-
-----------	---

