

## TBPC - TERMINAL BIMETÁLICO À COMPRESSÃO TIPO PINO CHATO

TBPC-70-20

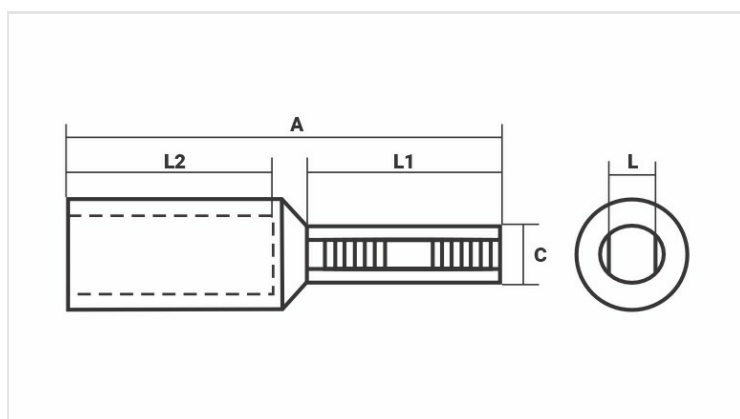
### Descrição

**Finalidade:** Terminação bimetálica cabo-borne (cabo de alumínio ao borne de cobre).

**Características:** Conexão à compressão. Sua construção (pino chato em cobre e barril em alumínio) evita a formação de corrosão galvânica.

**Aplicações:** Terminal desenvolvido para utilização em condutores de alumínio, para fixação principalmente em disjuntores e contadores, de acordo com o modelo, cujo alojamento seja de cobre e/ou liga de cobre, aparafusado para pino chato.

**Material:** Pino chato em cobre eletrolítico e barril em alumínio extrudado. Fornecido com composto antióxido INTELTRON e **TUBO TERMOCONTRÁTIL**.



### Características

#### Condutor CA

AWG/MCM	2/0
mm <sup>2</sup>	70

#### Dimensões (mm)

L	6,2
L1	26,0
L2	20,0
A	53,0
C	8,5

#### Ferramenta de Aplicação

Alicate Mecânico (AT-60 4t)	
Matriz (IW)	25
Nº de Compressões	3
Alicate Hidráulico (AY/CY/AHM/AHB)	
Matriz (IU)	25
Matriz (MH)	-
Nº de Compressões	2 (sobrepostas)

#### Embalagem

Qtd / Emb	-
-----------	---

