

CAT - CONECTOR PARA ATERRAMENTO TRANSVERSAL

CAT-58-16

Descrição

Finalidade: Conexão entre haste-cabo. Indicado para fios e cabos [CS - COPPERSTEEL](#) ou cobre.

Características: Conexão por efeito mola (aperto permanente). Alta resistência à corrosão. Fácil aplicação. Permite conectar um cabo à 90° em relação a haste.

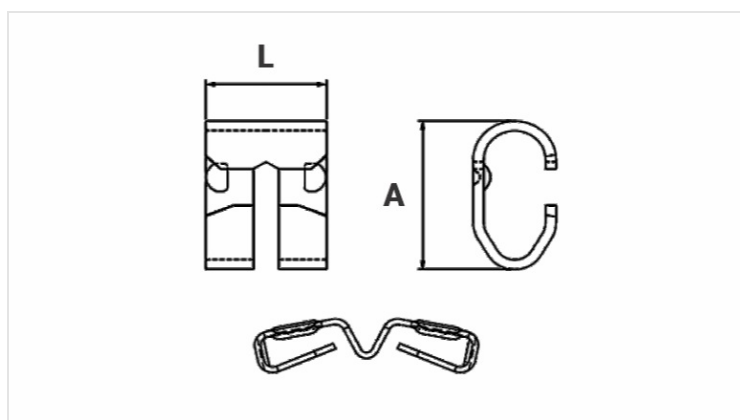
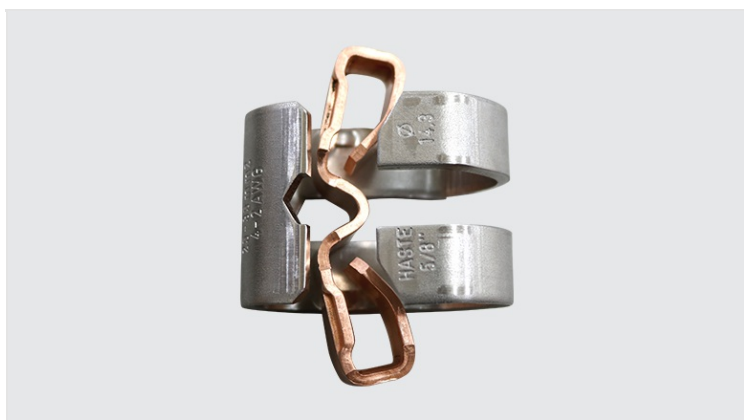
Aplicação: Sistemas de aterramento residenciais, prediais, industriais, em redes de transmissão e distribuição de energia, subestações e em telecomunicações.

Material: Componente interno em cobre e componente externo em aço inox.

Ferramenta de Aplicação: Alicates bomba d'água.

Nota: Indicado para hastes de aterramento de alta camada, com diâmetro real de 14,3 mm (5/8" nominal), IH e IHP (Prolongável).

Normas: ABNT NBR-5370 / UL-467 / TR-NWT-001075



Características

Haste de Aterramento (Diâmetro)	5/8" (14,3mm)
Condutor (Cu ou CS)	
AWG/MCM	8 - 6
mm ²	10 - 16
Dimensões (mm)	
L	29,5
A	41,00
Embalagem	
Qtd / Emb	40
Peso Unit. (g)	144,00