

SACC - CONECTOR DE ATERRAMENTO À COMPRESSÃO (CABO-CABO)

SACC-70-70

Descrição

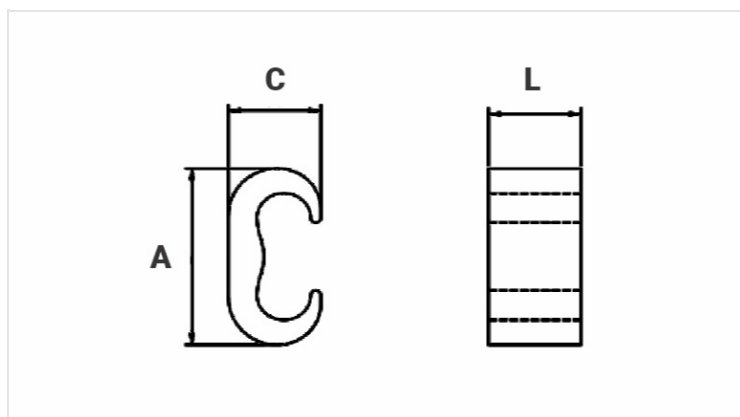
Finalidade: Emenda ou derivação cabo-cabo. Indicado para fios e cabos [CS - COPPERSTEEL](#) e cobre.

Características: Conexão por compressão. Alta resistência à corrosão. Pode ser enterrado diretamente no solo ou concreto.

Aplicação: Sistemas de aterramento residenciais, prediais, industriais, em redes de transmissão e distribuição de energia, subestações e em telecomunicações.

Material: Liga de cobre, fornecido com composto antióxido INTELTRON-Cu.

Normas de Referência: ABNT NBR-5370 / UL-467 / UL-486A 486B / IEEE-837



Características

Condutor	
Principal	
AWG/MCM	2 - 2/0
mm ²	35 - 70
Derivação	
AWG/MCM	Fio 8 - 2/0
mm ²	10 - 70
Índice Matriz	IU-O
Ferramenta de Aplicação	AY-96/CY-96/AHM-400/AHB-400
Compressões	1
Dimensões (mm)	
L	19,0
A	39,0
C	19,0
Embalagem	
Qtd / Emb	40
Peso Unit. (g)	56,80