

SACG - CONECTOR DE ATERRAMENTO À COMPRESSÃO (CABO-HASTE)

SACG-1258-70

Descrição

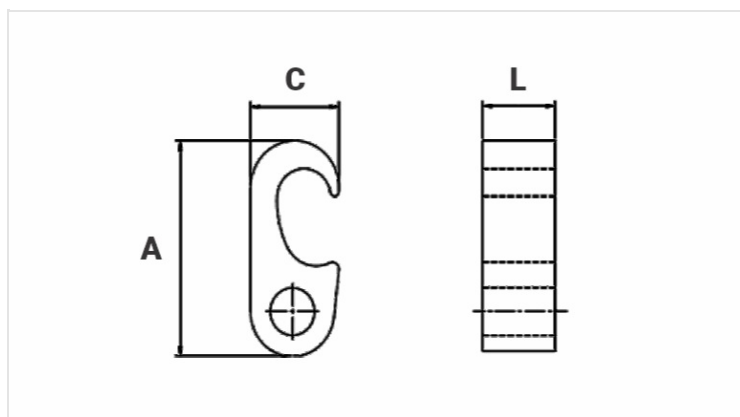
Finalidade: Conexão entre haste-cabo e cabo-cabo. Indicado para fios e cabos [CS - COPPERSTEEL](#) e cobre.

Características: Conexão por compressão. Alta resistência à corrosão. Pode ser enterrado diretamente no solo ou concreto.

Aplicação: Sistemas de aterramento residenciais, prediais, industriais, em redes de transmissão e distribuição de energia, subestações e em telecomunicações.

Material: Liga de cobre, fornecido com composto antióxido INTELTRON-Cu.

Normas de Referência: NBR-5370 / UL-467 / UL-486A 486B / IEEE-837



Características

Condutores / Hastes

Principal

Haste

1/2" - 5/8"

Condutor

1/0 STR - 250 MCM

Derivação

AWG/MCM

1/0 - 2/0

mm²

50 - 70

Índice Matriz

IU-997

Ferramenta de Aplicação

AY-96/CY-96/AHM-400/AHB-400

Compressões

1

Dimensões (mm)

L

19,0

A

52,0

C

23,0

Embalagem

Qtd / Emb

25

Peso Unit. (g)

105,50