

SACG - CONECTOR DE ATERRAMENTO À COMPRESSÃO (CABO-HASTE)

SACG-5834-70

Descrição

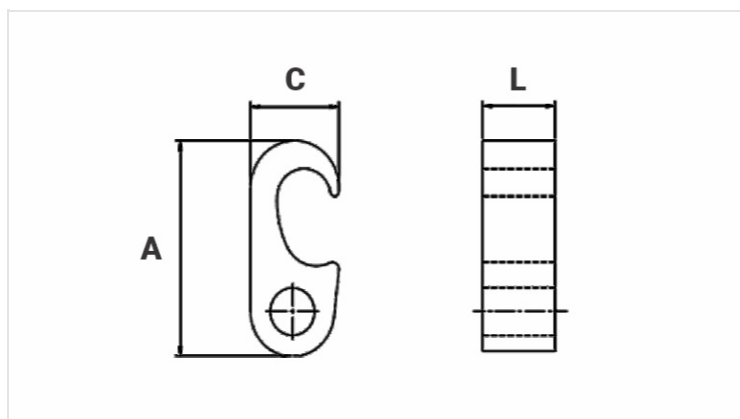
Finalidade: Conexão entre haste-cabo e cabo-cabo. Indicado para fios e cabos [CS - COPPERSTEEL](#) e cobre.

Características: Conexão por compressão. Alta resistência à corrosão. Pode ser enterrado diretamente no solo ou concreto.

Aplicação: Sistemas de aterramento residenciais, prediais, industriais, em redes de transmissão e distribuição de energia, subestações e em telecomunicações.

Material: Liga de cobre, fornecido com composto anti-óxido INTELTROX-Cu.

Normas: NBR-5370 / UL-467 / UL-486A 486B / IEEE-837



Características

Condutores / Hastes

Principal

Haste

5/8" - 3/4"

Condutor

250 MCM - 500 MCM

Derivação

AWG/MCM

1/0 - 2/0

mm²

50 - 70

Índice Matriz

IU-998

Ferramenta de Aplicação

AY-96/CY-96

Compressões

1

Dimensões (mm)

L

19,0

A

58,5

C

32,5

Embalagem

Qtd / Emb

20

Peso Unit. (g)

151,00