

**TM - TERMINAL DE COBRE A COMPRESIÓN (UN AGUJERO / BARRIL CORTO)**

TM-2,5-6

**Descripción**

**Finalidad:** Terminación de conductores de cobre.

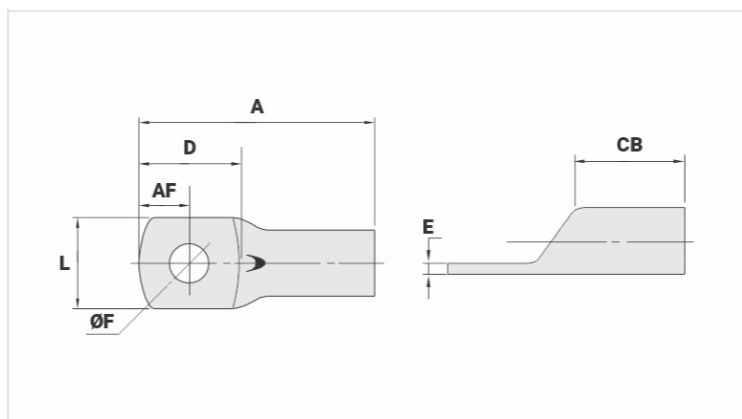
**Características:** Alta conductividad eléctrica y resistencia a corrosión. Zapata con diversas opciones de agujeros y excelente contacto eléctrico.

**Aplicación:** Paneles eléctricos, conexiones de llaves disyuntoras, motores, máquinas, barras, cuadros de distribución eléctrica, entre otros.

**Material:** Cobre electrolítico.

**Acabado:** Estañado.

**Normas:** ABNT NBR-5370 / ABNT NBR-5410



**Características**

**Conductores - Área (mm<sup>2</sup>)** 1 - 2,5

**Dimensiones (mm)**

Diámetro Agujero (mm) 6,3

Tornillo\* Pul. 3/16 / -

Métrico M5 / M6

L 8,0

A 19,0

CB 5,5

AF 4,8

D 10,0

E 1,0

**Corriente (A)** 41

**Herramienta de Aplicación**

Alicate Mecánico

Modelo AT-10

Dado (AT-60) -

Alicate Hidráulico (AY/CY/AHM/AHB)

Dado Circunf. -

**Embalaje**

Cant. / Emb	100
Peso Unit. (g)	0,90