

TM - TERMINAL DE COBRE À COMPRESSÃO (UM FURO / BARRIL CURTO)

TM-6-6

Descrição

Finalidade: Terminação de condutores de cobre.

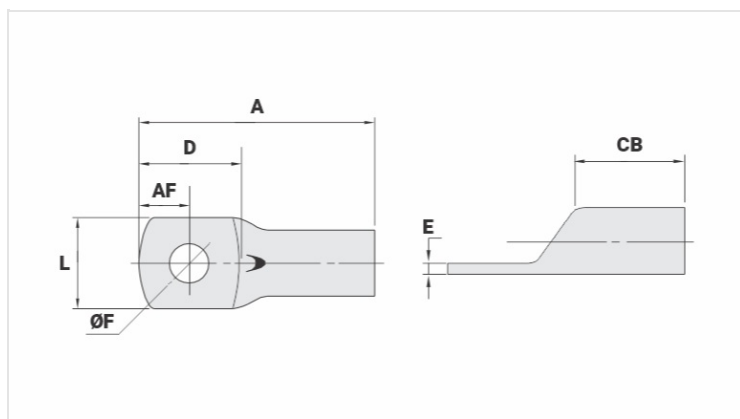
Características: Alta condutibilidade elétrica e resistência à corrosão. Sapata com diversas opções de furação e ótimo contato elétrico.

Aplicações: Painéis elétricos, ligações de chaves disjuntoras, motores, máquinas, barramentos, quadros de distribuição elétrica, entre outras.

Material: Cobre eletrolítico.

Acabamento: Estanhado.

Normas: ABNT NBR-5370 / ABNT NBR-5410



Características

Condutores - Área (mm²) 4 - 6

Dimensões (mm)

Diâmetro do Furo (mm) 6,5

Parafuso*

Pol. 3/16

Métrico M5

L 7,8

A 22,5

CB 6,5

AF 5,5

D 12,0

E 2,0

Corrente * (A)** 73

Ferramenta de Aplicação

Alicate Mecânico

Modelo AT-10

Matriz (AT-60) -

Alicate Hidráulico (AY/CY/AHM/AHB)

Matriz Circunf. -

Embalagem

Qtd / Emb

100

Peso Unit. (g)

2,40