

TM - TERMINAL DE COBRE A COMPRESIÓN (UN AGUJERO / BARRIL CORTO)

TM-6-6

Descripción

Finalidad: Terminación de conductores de cobre.

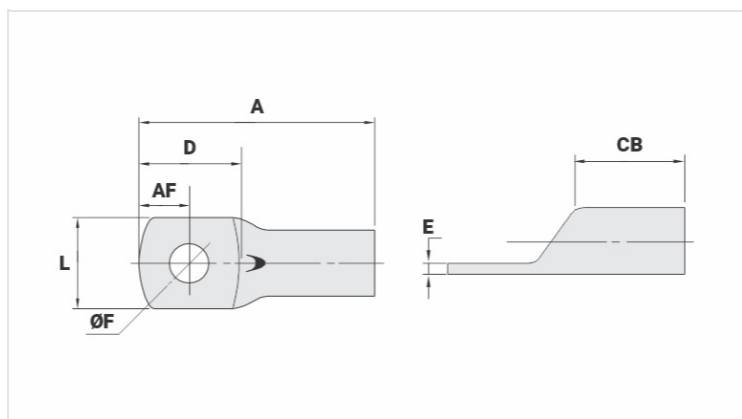
Características: Alta conductividad eléctrica y resistencia a corrosión. Zapata con diversas opciones de agujeros y excelente contacto eléctrico.

Aplicación: Paneles eléctricos, conexiones de llaves disyuntoras, motores, máquinas, barras, cuadros de distribución eléctrica, entre otros.

Material: Cobre electrolítico.

Acabado: Estañado.

Normas: ABNT NBR-5370 / ABNT NBR-5410



Características

Conductores - Área (mm²) 4 - 6

Dimensiones (mm)

Diámetro Agujero (mm) 6,5

Tornillo* Pul. 1/4

Métrico M6

L 7,8

A 22,5

CB 6,5

AF 5,5

D 12,0

E 2,0

Corriente (A) 73

Herramienta de Aplicación

Alicate Mecánico

Modelo AT-10

Dado (AT-60) -

Alicate Hidráulico (AY/CY/AHM/AHB)

Dado Circunf. -

Embalaje

Cant. / Emb	100
Peso Unit. (g)	2,40