

**TM - TERMINAL DE COBRE A COMPRESIÓN (UN AGUJERO / BARRIL CORTO)**

TM-16

**Descripción**

**Finalidad:** Terminación de conductores de cobre.

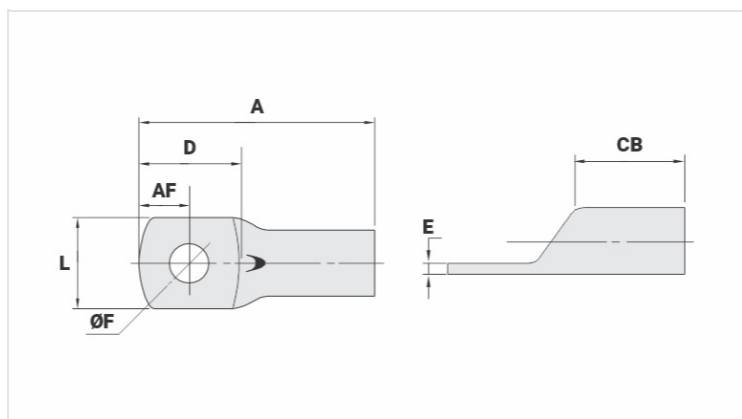
**Características:** Alta conductividad eléctrica y resistencia a corrosión. Zapata con diversas opciones de agujeros y excelente contacto eléctrico.

**Aplicación:** Paneles eléctricos, conexiones de llaves disyuntoras, motores, máquinas, barras, cuadros de distribución eléctrica, entre otros.

**Material:** Cobre electrolítico.

**Acabado:** Estañado.

**Normas:** ABNT NBR-5370 / ABNT NBR-5410



**Características**

**Conductores - Área (mm<sup>2</sup>)** 16

**Dimensiones (mm)**

Diámetro Agujero (mm) 5,2

Tornillo\* Pul. 3/16

Métrico M5

L 11,3

A 28,0

CB 10,0

AF 6,0

D 13,5

E 2,0

**Corriente (A)** 137

**Herramienta de Aplicación**

Alicate Mecánico Modelo AT-60/68

Dado (AT-60) IW-8

Alicate Hidráulico (AY/CY/AHM/AHB)

Dado Circunf. IU-5

**Embalaje**

Cant. / Emb	100
Peso Unit. (g)	5,0