

TM - TERMINAL DE COBRE A COMPRESIÓN (UN AGUJERO / BARRIL CORTO)

TM-16-8

Descripción

Finalidad: Terminación de conductores de cobre.

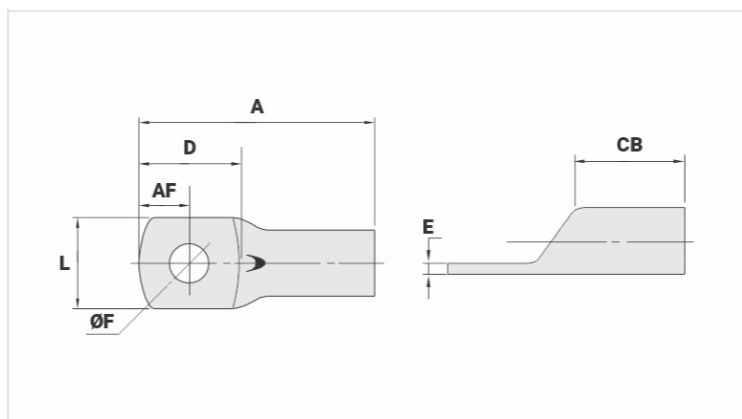
Características: Alta conductividad eléctrica y resistencia a corrosión. Zapata con diversas opciones de agujeros y excelente contacto eléctrico.

Aplicación: Paneles eléctricos, conexiones de llaves disyuntoras, motores, máquinas, barras, cuadros de distribución eléctrica, entre otros.

Material: Cobre electrolítico.

Acabado: Estañado.

Normas: ABNT NBR-5370 / ABNT NBR-5410



Características

Conductores - Área (mm²) 16

Dimensiones (mm)

Diámetro Agujero (mm) 8,5

Tornillo* Pul. 5/16

Métrico M8

L 11,3

A 28,0

CB 10,0

AF 6,0

D 13,5

E 2,0

Corriente (A) 137

Herramienta de Aplicación

Alicate Mecánico Modelo AT-60/68

Dado (AT-60) IW-8

Alicate Hidráulico (AY/CY/AHM/AHB)

Dado Circunf. IU-5

Embalaje

Cant. / Emb	100
Peso Unit. (g)	4,37