

TM - TERMINAL DE COBRE A COMPRESIÓN (UN AGUJERO / BARRIL CORTO)

TM-25-10

Descripción

Finalidad: Terminación de conductores de cobre.

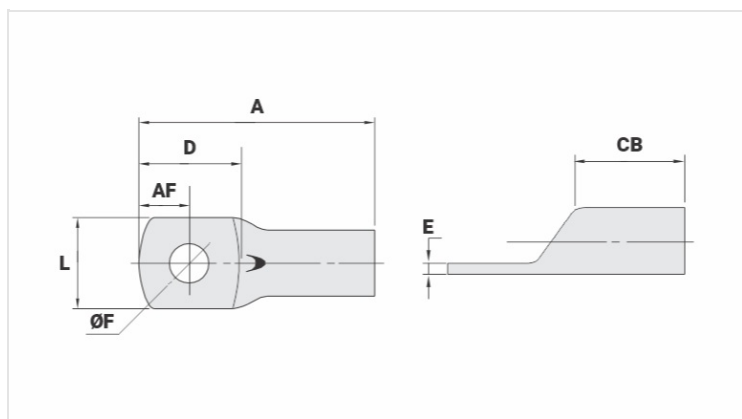
Características: Alta conductividad eléctrica y resistencia a corrosión. Zapata con diversas opciones de agujeros y excelente contacto eléctrico.

Aplicación: Paneles eléctricos, conexiones de llaves disyuntoras, motores, máquinas, barras, cuadros de distribución eléctrica, entre otros.

Material: Cobre electrolítico.

Acabado: Estañado.

Normas: ABNT NBR-5370 / ABNT NBR-5410



Características

Conductores - Área (mm²) 25

Dimensiones (mm)

Diámetro Agujero (mm) 10,5

Tornillo* Pul. 3/8

Métrico M10

L 15,5

A 34,0

CB 11,0

AF 8,0

D 18,0

E 2,0

Corriente (A) 182

Herramienta de Aplicación

Alicate Mecánico Modelo AT-60/68

Dado (AT-60) IW-4

Alicate Hidráulico (AY/CY/AHM/AHB) Dado Circunf. IU-4

Dado Hexagonal

H-4

Embalaje

Cant. / Emb

100

Peso Unit. (g)

6,90