

**TM - TERMINAL DE COBRE A COMPRESIÓN (UN AGUJERO / BARRIL CORTO)**

TM-35

**Descripción**

**Finalidad:** Terminación de conductores de cobre.

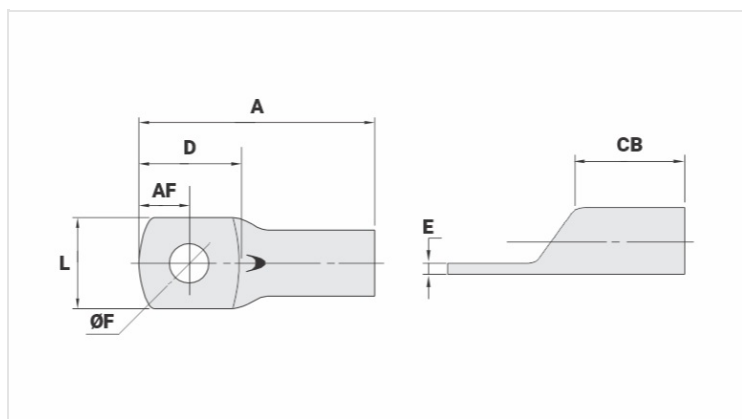
**Características:** Alta conductividad eléctrica y resistencia a corrosión. Zapata con diversas opciones de agujeros y excelente contacto eléctrico.

**Aplicación:** Paneles eléctricos, conexiones de llaves disyuntoras, motores, máquinas, barras, cuadros de distribución eléctrica, entre otros.

**Material:** Cobre electrolítico.

**Acabado:** Estañado.

**Normas:** ABNT NBR-5370 / ABNT NBR-5410



**Características**

**Conductores - Área (mm<sup>2</sup>)** 35

**Dimensiones (mm)**

Diámetro Agujero (mm) 8,5

Tornillo\* Pul. 5/16

Métrico M8

L 15,0

A 36,0

CB 12,0

AF 8,0

D 17,5

E 2,4

**Corriente (A)** 226

**Herramienta de Aplicación**

Alicate Mecánico Modelo AT60/68

Dado (AT-60) IW-4

Alicate Hidráulico (AY/CY/AHM/AHB)

Dado Circunf. IU-2

**Embalaje**

Cant. / Emb	100
Peso Unit. (g)	9,50