

TM - TERMINAL DE COBRE A COMPRESIÓN (UN AGUJERO / BARRIL CORTO)

TM-2,5

Descripción

Finalidad: Terminación de conductores de cobre.

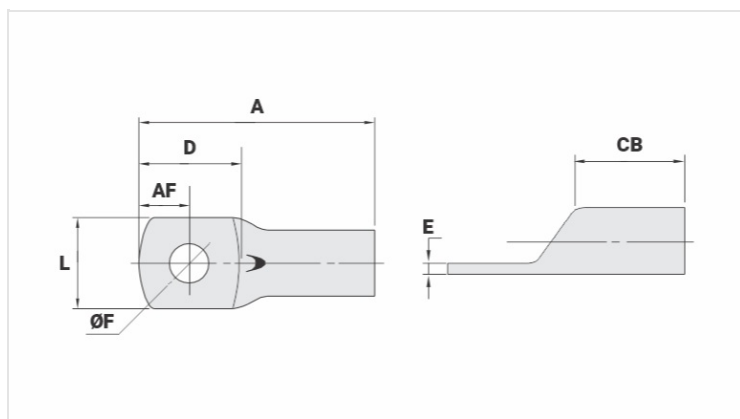
Características: Alta conductividad eléctrica y resistencia a corrosión. Zapata con diversas opciones de agujeros y excelente contacto eléctrico.

Aplicación: Paneles eléctricos, conexiones de llaves disyuntoras, motores, máquinas, barras, cuadros de distribución eléctrica, entre otros.

Material: Cobre electrolítico.

Acabado: Estañado.

Normas: ABNT NBR-5370 / ABNT NBR-5410



Características

Conductores - Área (mm²) 1 - 2,5

Dimensiones (mm)

Diámetro Agujero (mm) 5,2

Tornillo* Pul. 3/16

Métrico M5

L 8,0

A 19,0

CB 5,5

AF 4,8

D 10,0

E 1,0

Corriente (A) 41

Herramienta de Aplicación

Alicate Mecánico Modelo AT-10

Dado (AT-60) -

Alicate Hidráulico (AY/CY/AHM/AHB) -

Dado Circunf. -

Embalaje

| | |
|----------------|------|
| Cant. / Emb | 100 |
| Peso Unit. (g) | 0,95 |