

TM - TERMINAL DE COBRE A COMPRESIÓN (UN AGUJERO / BARRIL CORTO)

TM-120

Descripción

Finalidad: Terminación de conductores de cobre.

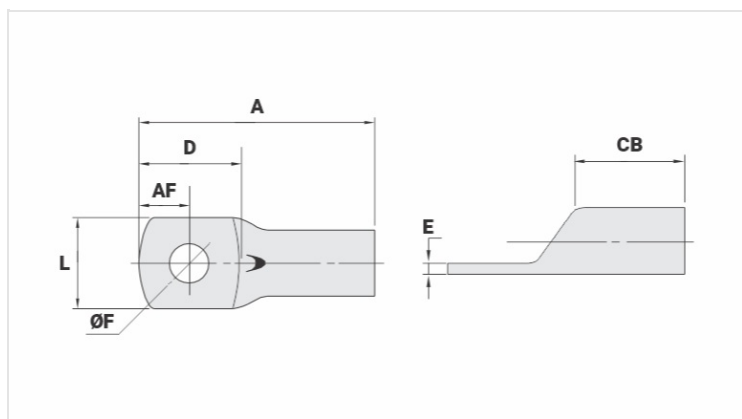
Características: Alta conductividad eléctrica y resistencia a corrosión. Zapata con diversas opciones de agujeros y excelente contacto eléctrico.

Aplicación: Paneles eléctricos, conexiones de llaves disyuntoras, motores, máquinas, barras, cuadros de distribución eléctrica, entre otros.

Material: Cobre electrolítico.

Acabado: Estañado.

Normas: ABNT NBR-5370 / ABNT NBR-5410



Características

Conductores - Área (mm²) 120

Dimensiones (mm)

Diámetro Agujero (mm) 10,5

Tornillo*

Pul. 3/8

Métrico M10

L 27,0

A 65,0

CB 25,5

AF 13,3

D 29,5

E 3,3

Corriente (A) 500

Herramienta de Aplicación

Alicate Mecánico

Modelo AT-60/68

Dado (AT-60) IW-29

Alicate Hidráulico (AY/CY/AHM/AHB)

Dado Circunf. IU-29

Embalaje

Cant. / Emb	30
Peso Unit. (g)	46,50