

TM - TERMINAL DE COBRE A COMPRESIÓN (UN AGUJERO / BARRIL CORTO)

TM-150-10

Descripción

Finalidad: Terminación de conductores de cobre.

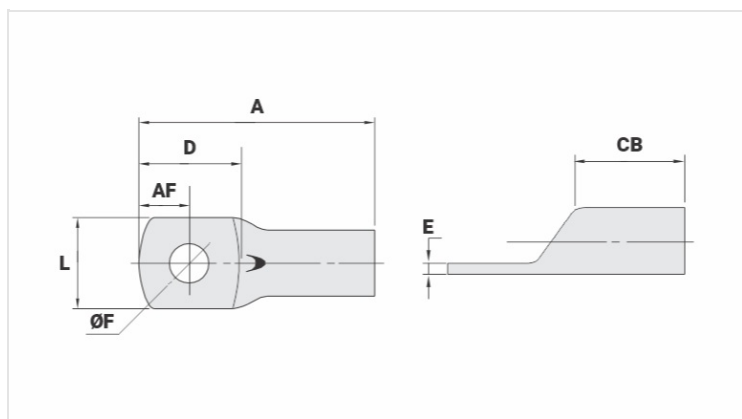
Características: Alta conductividad eléctrica y resistencia a corrosión. Zapata con diversas opciones de agujeros y excelente contacto eléctrico.

Aplicación: Paneles eléctricos, conexiones de llaves disyuntoras, motores, máquinas, barras, cuadros de distribución eléctrica, entre otros.

Material: Cobre electrolítico.

Acabado: Estañado.

Normas: ABNT NBR-5370 / ABNT NBR-5410



Características

Conductores - Área (mm²) 150

Dimensiones (mm)

Diámetro Agujero (mm) 10,5

Tornillo* Pul. 3/8

Métrico M10

L 30,0

A 67,0

CB 24,0

AF 13,0

D 29,5

E 3,6

Corriente (A) 577

Herramienta de Aplicación

Alicate Mecánico

Modelo -

Dado (AT-60) -

Alicate Hidráulico (AY/CY/AHM/AHB)

Dado Circunf. IU-30

Embalaje

Cant. / Emb	30
Peso Unit. (g)	58,60