

TM - TERMINAL DE COBRE A COMPRESIÓN (UN AGUJERO / BARRIL CORTO)

TM-240

Descripción

Finalidad: Terminación de conductores de cobre.

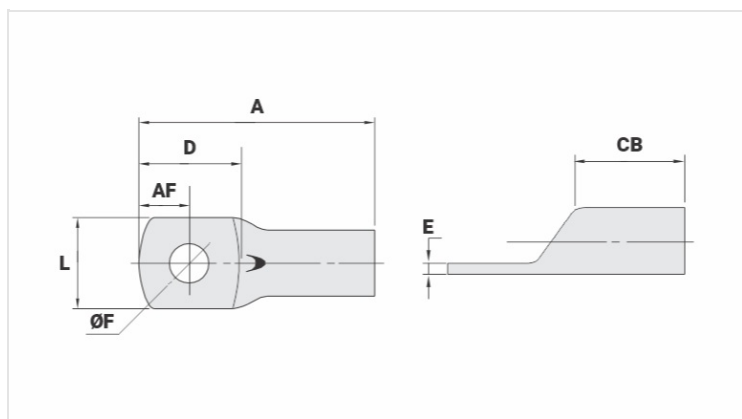
Características: Alta conductividad eléctrica y resistencia a corrosión. Zapata con diversas opciones de agujeros y excelente contacto eléctrico.

Aplicación: Paneles eléctricos, conexiones de llaves disyuntoras, motores, máquinas, barras, cuadros de distribución eléctrica, entre otros.

Material: Cobre electrolítico.

Acabado: Estañado.

Normas: ABNT NBR-5370 / ABNT NBR-5410



Características

Conductores - Área (mm²) 240

Dimensiones (mm)

Diámetro Agujero (mm) 13,8

Tornillo* Pul. 1/2

Métrico M12

L 38,0

A 80,5

CB 29,0

AF 17,0

D 35,0

E 4,8

Corriente (A) 781

Herramienta de Aplicación

Alicate Mecánico

Modelo -

Dado (AT-60) -

Alicate Hidráulico (AY/CY/AHM/AHB)

Dado Circunf.

Embalaje

Cant. / Emb	20
Peso Unit. (g)	116,00