

**TM - TERMINAL DE COBRE A COMPRESIÓN (UN AGUJERO / BARRIL CORTO)**

TM-240-17

**Descripción**

**Finalidad:** Terminación de conductores de cobre.

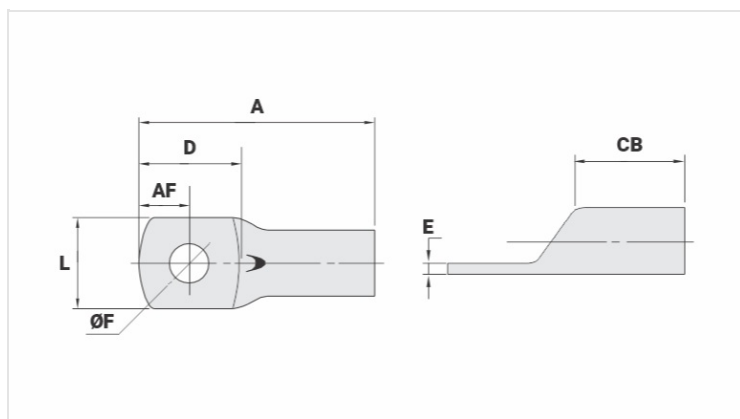
**Características:** Alta conductividad eléctrica y resistencia a corrosión. Zapata con diversas opciones de agujeros y excelente contacto eléctrico.

**Aplicación:** Paneles eléctricos, conexiones de llaves disyuntoras, motores, máquinas, barras, cuadros de distribución eléctrica, entre otros.

**Material:** Cobre electrolítico.

**Acabado:** Estañado.

**Normas:** ABNT NBR-5370 / ABNT NBR-5410



**Características**

**Conductores - Área (mm<sup>2</sup>)** 240

**Dimensiones (mm)**

Diámetro Agujero (mm) 17,5

Tornillo\* Pul. 5/8

Métrico M16

L 38,0

A 80,5

CB 29,0

AF 17,0

D 35,0

E 4,8

**Corriente (A)** 781

**Herramienta de Aplicación**

Alicate Mecánico Modelo -

Dado (AT-60) -

Alicate Hidráulico (AY/CY/AHM/AHB)

Dado Circunf. IU-34

**Embalaje**

Cant. / Emb	20
Peso Unit. (g)	112,10