

TM - TERMINAL DE COBRE A COMPRESIÓN (UN AGUJERO / BARRIL CORTO)

TM-300

Descripción

Finalidad: Terminación de conductores de cobre.

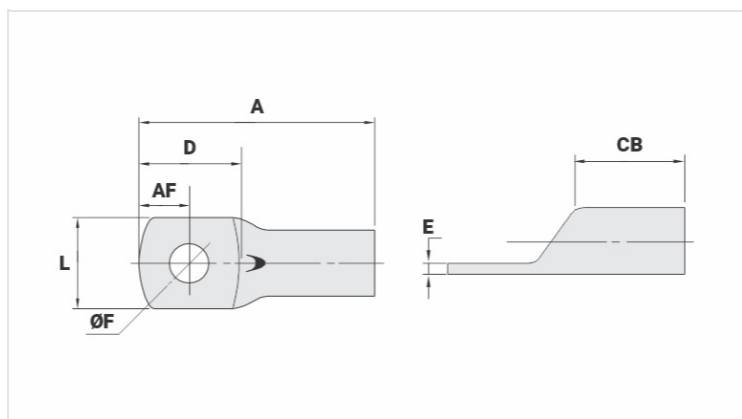
Características: Alta conductividad eléctrica y resistencia a corrosión. Zapata con diversas opciones de agujeros y excelente contacto eléctrico.

Aplicación: Paneles eléctricos, conexiones de llaves disyuntoras, motores, máquinas, barras, cuadros de distribución eléctrica, entre otros.

Material: Cobre electrolítico.

Acabado: Estañado.

Normas: ABNT NBR-5370 / ABNT NBR-5410



Características

Conductores - Área (mm²) 300

Dimensiones (mm)

Diámetro Agujero (mm) 17,5

Tornillo* Pul. 5/8

Métrico M16

L 41,5

A 91,5

CB 33,0

AF 19,0

D 40,0

E 5,0

Corriente (A) 902

Herramienta de Aplicación

Alicate Mecánico

Modelo -

Dado (AT-60) -

Alicate Hidráulico (AY/CY/AHM/AHB)

Dado Circunf. IU-36

Embalaje

Cant. / Emb	15
Peso Unit. (g)	144,50