

TM - TERMINAL DE COBRE A COMPRESIÓN (UN AGUJERO / BARRIL CORTO)

TM-630-20

Descripción

Finalidad: Terminación de conductores de cobre.

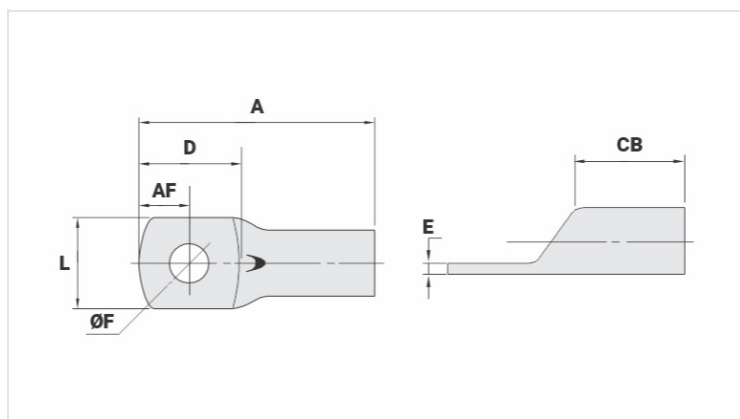
Características: Alta conductividad eléctrica y resistencia a corrosión. Zapata con diversas opciones de agujeros y excelente contacto eléctrico.

Aplicación: Paneles eléctricos, conexiones de llaves disyuntoras, motores, máquinas, barras, cuadros de distribución eléctrica, entre otros.

Material: Cobre electrolítico.

Acabado: Estañado.

Normas: ABNT NBR-5370 / ABNT NBR-5410



Características

Conductores - Área (mm²)	630
Dimensiones (mm)	
Diámetro Agujero (mm)	20,0
Tornillo*	
Pul.	3/4
Métrico	M18
L	61,2
A	125,0
CB	50,5
AF	22,5
D	51,0
E	6,3
Corriente (A)	1454
Herramienta de Aplicación	
Alicate Mecánico	
Modelo	-
Dado (AT-60)	-
Alicate Hidráulico (AY/CY/AHM/AHB)	
Dado Circunf.	-

Embalaje

Cant. / Emb

6

Peso Unit. (g)

412,00