

TM-L - TERMINAL DE COBRE A COMPRESIÓN (UN AGUJERO / BARRIL LARGO)

TM-70-L

Descripción

Finalidad: Terminación de conductores de cobre.

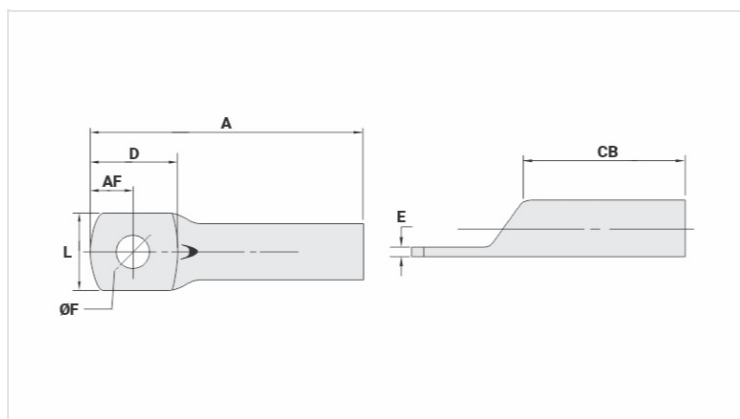
Características: Alta conductividad eléctrica y resistencia a corrosión. Zapata con diversas opciones de agujeros y excelente contacto eléctrico.

Aplicación: Paneles eléctricos, conexiones de llaves disyuntoras, motores, máquinas, barras, cuadros de distribución eléctrica, entre otros.

Material: Cobre electrolítico.

Acabado: Estañado.

Normas: ABNT NBR-5370 / ABNT NBR-5410



Características

Conductores - Área (mm²) 70

Dimensiones (mm)

Diámetro Agujero (mm) 13,8

Tornillo* Pul. 1/2

Métrico M12

L 20,3

A 58,0

CB 28,5

AF 10,0

D 22,0

E 3,0

Corriente (A) 353

Herramienta de Aplicación

Alicate Mecánico Modelo AT-60/68

Dado (AT-60) IW-26

Alicate Hidráulico (AY/CY/AHM/AHB)

Dado Circunf. IU-26

Embalaje

Cant. / Emb	50
Peso Unit. (g)	26,10