

CTRA - TERMINAL CABO-BARRAMENTO DE ALUMÍNIO (CONEXÃO RETA OU À 90°)

CTRA-6-636-2N

Descrição

Finalidade: Terminação cabo-barramento para cabos de alumínio CA ou CAA.

Características: Conexão por aperto. Alta condutividade elétrica. Sapata com dois ou quatro furos padrão NEMA. Com um único item atende um amplo range de cabos. Posição reta ou à 90° em relação ao barramento.

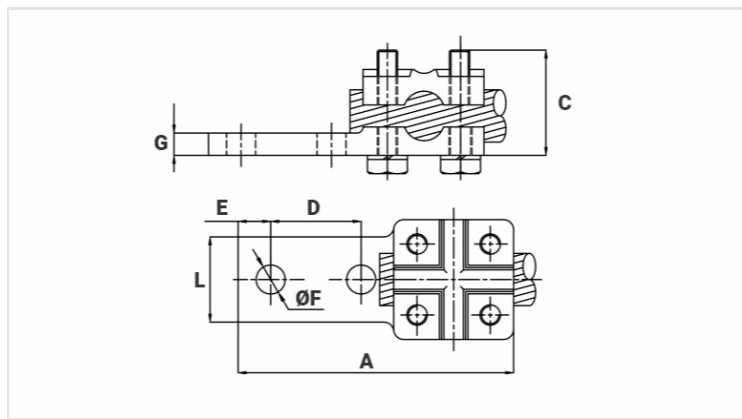
Aplicação: Redes de distribuição de energia elétrica e subestação.

Material: Liga de alumínio fundido e acessórios em aço inox.

Ferramenta de Aplicação: Chave estrela ou fixa.

Observação: Recomenda-se o uso do composto antióxido INTELTROX.

Normas de Referência: ABNT NBR-11788 / ANSI C119.4



Características

Condutores

mm ²	16 - 300
AWG/MCM	6 - 636

Dimensões (mm)

L	137,0
A	45,0
C	42,0
D	44,5
E	16,0
ØF	14,0
G	11,0
Parafuso	M10
Qtd. de Furos	2

Embalagem

Qtd / Emb	6
Peso Unit. (g)	383,00