

CTRA - TERMINAL CABLE-BARRA ALUMINIO - CONEXIÓN RECTA O 90º

CTRA-6-636-4N

Descripción

Finalidad: Terminación cable-barra para cables de aluminio CA o CAA.

Características: Conexión por apriete. Alta conductividad eléctrica. Zapata con dos o cuatro agujeros estándar NEMA. Con un único item atiende una amplia gama de cables. Posición recta o a 90º en relación a la barra.

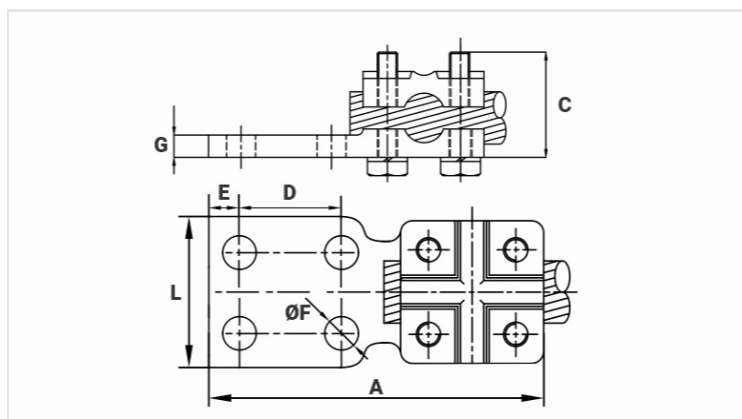
Aplicación: Redes de distribución de energía eléctrica y subestación.

Material: Aleación de aluminio fundido y accesorios en acero inox.

Herramienta de Aplicación: Llave estrella o fija.

Observación: Se recomienda el uso del compuesto antióxido INTELTROX.

Normas de Referencia: ABNT NBR-11788 / ANSI C119.4



Características

Conductores

mm ²	16 - 300
AWG/MCM	6 - 636

Dimensiones (mm)

L	137,0
A	45,0
C	76,0
D	44,5
E	16,0
ØF	14,0
G	11,0

Tornillo	M10
Qtd. de Furos	4

Embalaje

Cant. / Emb	5
Peso Unit. (g)	433,10