

CTRB - TERMINAL CABO-BARRAMENTO DE COBRE (CONEXÃO RETA OU À 90°)

CTRB-6-636-4N

Descrição

Finalidade: Terminação cabo-barramento para cabos de cobre ou alumínio CA ou CAA.

Características: Conexão por aperto. Alta condutividade elétrica. Sapata com dois ou quatro furos padrão NEMA. Com um único item atende um amplo range de cabos. Posição reta ou à 90° em relação ao barramento.

Aplicação: Redes de distribuição de energia elétrica e subestação.

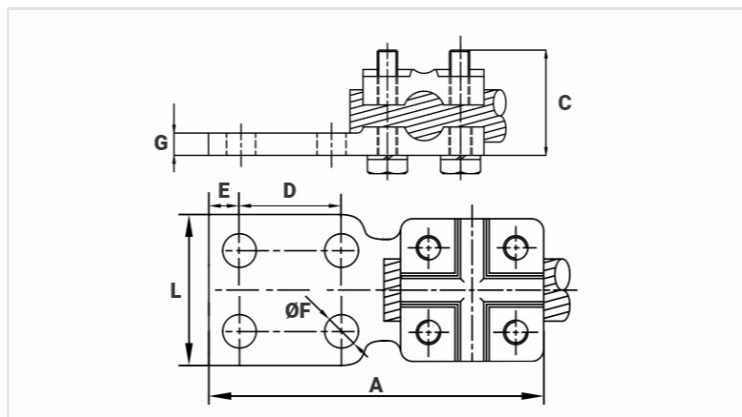
Material: Terminal em bronze, acessórios em liga de cobre ou aço galvanizado à fogo.

Ferramenta de Aplicação: Chave estrela ou fixa.

Acabamento: Estanhado.

Observação: Para condutores de alumínio recomenda-se o uso do composto antióxido INTELTROX.

Norma de Referência: ABNT NBR-5370



Características

Condutores

mm² 16 - 300

AWG/MCM 6 - 636

Dimensões (mm)

L 137,0

A 45,0

C 76,0

D 44,5

E 16,0

ØF 14,0

G 11,0

Parafuso M10

Qtd. de Furos 4

Embalagem

Qtd / Emb 5

Peso Unit. (g) 1122,55