

TA - TERMINAL DE APERTO (SÉRIE MÉTRICA)

TA-6

Descrição

Finalidade: Terminação cabo-barramento para cabo de cobre (classes - 1/2/3). Conexão em barramentos, quadros de distribuição, painéis elétricos e outros.

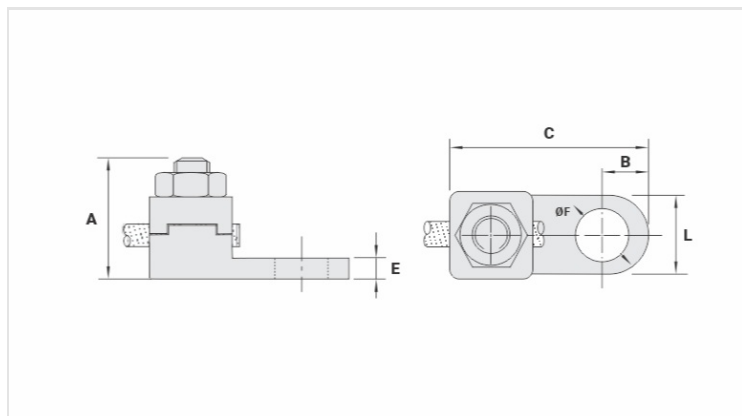
Características: Conexão por aperto. Sapata com um furo.

Aplicação: Instalações elétricas em geral (residencial, predial, industrial).

Material: Terminal em liga de cobre, porca em aço zincado eletrolítico.

Ferramentas de Aplicação: Chave estrela ou fixa.

Normas de Referência: ABNT NBR-5370 / UL-486A 486B



Características

Condutor		
mm ²		6
AWG/MCM		10
Parafuso		
Pol.		3/16
Métrico		M5
Dimensões (mm)		
L		11,0
A		21,0
C		28,0
B		5,5
E		3,0
ØF		5,4
Embalagem		
Qtd / Emb		100
Peso Unit. (g)		20,30