

TA - TERMINAL DE APERTO (SÉRIE MÉTRICA)

TA-25

Descrição

Finalidade: Terminação cabo-barramento para cabo de cobre (classes - 1/2/3). Conexão em barramentos, quadros de distribuição, painéis elétricos e outros.

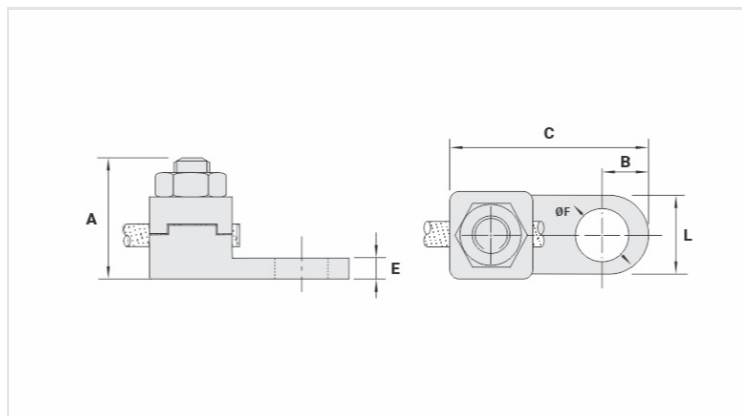
Características: Conexão por aperto. Sapata com um furo.

Aplicação: Instalações elétricas em geral (residencial, predial, industrial).

Material: Terminal em liga de cobre, porca em aço zincado eletrolítico ou aço inox.

Ferramentas de Aplicação: Chave estrela ou fixa.

Normas de Referência: ABNT NBR-5370 / UL-486A 486B



Características

Condutor		
mm ²		25
AWG/MCM		4
Parafuso		
Pol.		1/4
Métrico		M6
Dimensões (mm)		
L		13,5
A		24,0
C		32,0
B		7,0
E		4,0
ØF		6,5
Embalagem		
Qtd / Emb		50
Peso Unit. (g)		33,30