

**TA - TERMINAL DE APERTO (SÉRIE MÉTRICA)**

TA-95

**Descrição**

**Finalidade:** Terminação cabo-barramento para cabo de cobre (classes - 1/2/3). Conexão em barramentos, quadros de distribuição, painéis elétricos e outros.

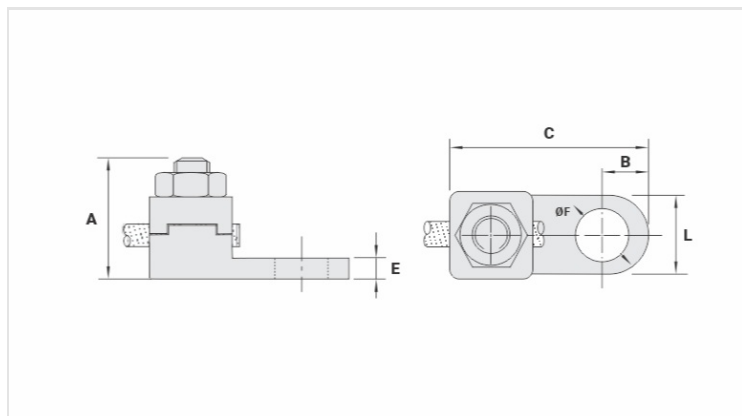
**Características:** Conexão por aperto. Sapata com um furo.

**Aplicação:** Instalações elétricas em geral (residencial, predial, industrial).

**Material:** Terminal em liga de cobre, porca em aço zincado eletrolítico.

**Ferramentas de Aplicação:** Chave estrela ou fixa.

**Normas de Referência:** ABNT NBR-5370 / UL-486A 486B



**Características**

<b>Condutor</b>		
mm <sup>2</sup>		95
AWG/MCM		3/0
<b>Parafuso</b>		
Pol.		3/8
Métrico		M10
<b>Dimensões (mm)</b>		
L		21,0
A		34,0
C		50,5
B		10,5
E		5,0
ØF		10,5
<b>Embalagem</b>		
Qtd / Emb		30
Peso Unit. (g)		104,00