

TA - TERMINAL DE APERTO (SÉRIE MÉTRICA)

TA-240

Descrição

Finalidade: Terminação cabo-barramento para cabo de cobre (classes - 1/2/3). Conexão em barramentos, quadros de distribuição, painéis elétricos e outros.

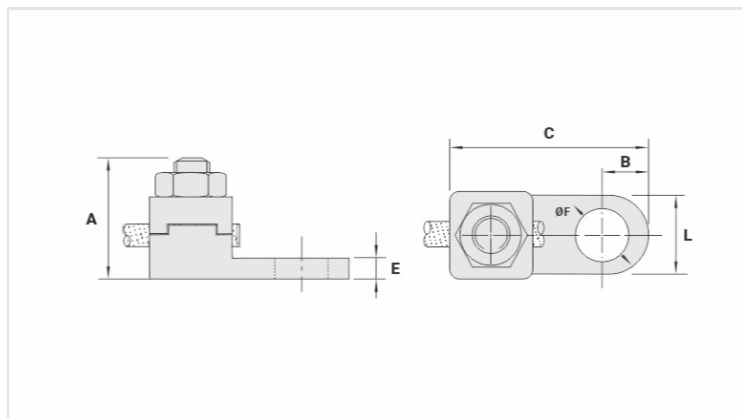
Características: Conexão por aperto. Sapata com um furo.

Aplicação: Instalações elétricas em geral (residencial, predial, industrial).

Material: Terminal em liga de cobre, porca em aço zincado eletrolítico.

Ferramentas de Aplicação: Chave estrela ou fixa.

Normas de Referência: ABNT NBR-5370 / UL-486A 486B



Características

Condutor		
mm ²		240
AWG/MCM		500
Parafuso		
Pol.		9/16
Métrico		M14
Dimensões (mm)		
L		30,0
A		50,0
C		69,0
B		15,0
E		6,5
ØF		15,5
Embalagem		
Qtd / Emb		10
Peso Unit. (g)		252,60