

TAB - TERMINAL ADAPTADOR BANDEIRA DE BRONZE

TAB-20

Descrição

Finalidade: Utilizado nas buchas de transformadores, possibilitando a conexão de terminais de alumínio ou cobre convencionais.

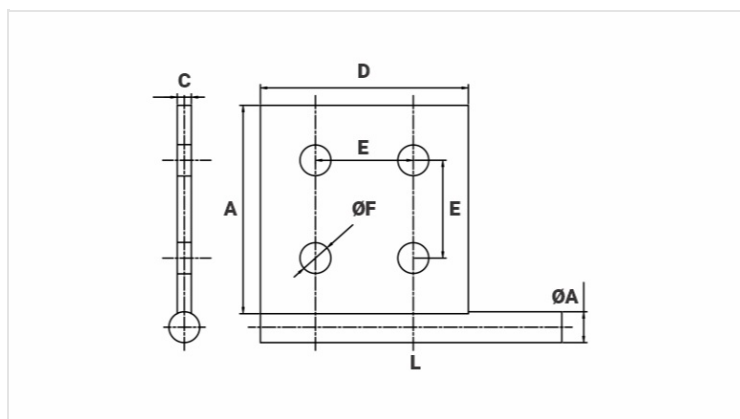
Características: Alta condutividade elétrica e resistência à corrosão. Sapata com quatro furos padrão NEMA. Opções de pinos com diâmetros de 10mm, 14mm ou 20mm.

Aplicação: Redes de distribuição de energia elétrica.

Material: Bronze.

Acabamento: Estanhado.

Norma de Referência: ABNT NBR-5370



Características

Dimensões (mm)

L	137,0
A	94,5
C	6,4
ØA	20,5
D	94,5
E	44,5
ØF	14,0

Embalagem

Qtd / Emb	10
Peso Unit. (g)	852,00