

TAC - TERMINAL ADAPTADOR PARA CONECTORES CUNHA

TAC-336,4-4N

Descrição

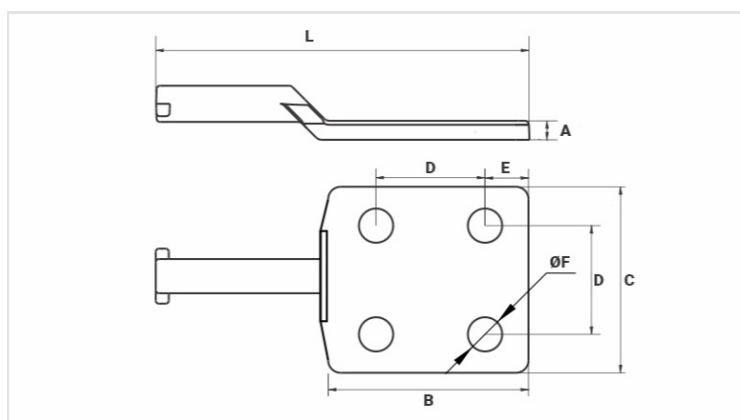
Finalidade: Terminação em chaves seccionadoras e barramentos em conjunto com conectores cunha de alumínio.

Características: Alta condutividade elétrica e resistência à corrosão. Sapata com dois ou quatro furos padrão NEMA.

Aplicação: Redes de distribuição de energia elétrica.

Material: Liga de alumínio fundido.

Normas de Referência: ABNT NBR-11788 / ANSI C119.4



Características

Terminal (Bitola Pino)

AWG/MCM	336,4
Ø (mm)	16,9

Condutores (AWG/MCM)

336,4 - 556,5

Conectores Tipo Cunha**

CADC-401* | CADC-503

Dimensões (mm)

L	178,0
A	7,0
C	76,0
B	78,0
D	44,5
E	16,0
ØF	14,3

Embalagem

Qtd / Emb	25
Peso Unit. (g)	166,80