

## LAR - LUVA DE EMENDA PARA CABOS DE ALUMÍNIO (TRAÇÃO TOTAL)

LAR-44

### Descrição

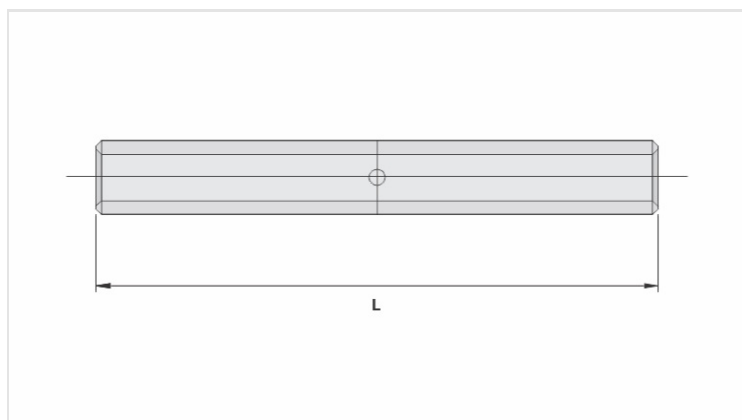
**Finalidade:** Emenda de cabos de alumínio CA (rede nua ou isolada), tração total.

**Características:** Conexão por compressão. Alta condutividade elétrica e resistência à corrosão. Possui guia para centralização dos cabos.

**Aplicação:** Redes de distribuição de energia elétrica.

**Material:** Alumínio extrudado. Fornecida com composto antióxido INTELTROX.

**Norma:** ABNT NBR-11788



### Características

#### Condutores

CA (AWG/MCM) 1/0

Compacto (mm<sup>2</sup>) 50 - 70

#### Dimensão (mm) - L

185,0

#### Ferramenta de Aplicação

Alicate Mecânico (AT-60 4t)

Matriz

IW-243

Compressões

12

Alicate Hidráulico (AY/CY/AHM/AHB)

Matriz

IU-243

Compressões

6

#### Embalagem

Qtd / Emb 100

Peso Unit. (g) 58,80