

LAR - LUVA DE EMENDA PARA CABOS DE ALUMÍNIO (TRAÇÃO TOTAL)

LAR-58

Descrição

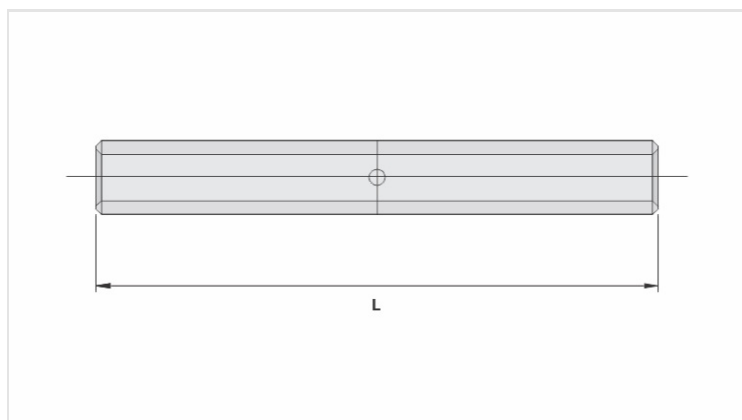
Finalidade: Emenda de cabos de alumínio CA (rede nua ou isolada), tração total.

Características: Conexão por compressão. Alta condutividade elétrica e resistência à corrosão. Possui guia para centralização dos cabos.

Aplicação: Redes de distribuição de energia elétrica.

Material: Alumínio extrudado. Fornecida com composto antióxido INTELTROX.

Norma: ABNT NBR-11788



Características

Condutores

CA (AWG/MCM)	3/0
Compacto (mm ²)	95

Dimensão (mm) - L

184,0

Ferramenta de Aplicação

Alicate Mecânico (AT-60 4t)	
Matriz	IW-247
Compressões	16
Alicate Hidráulico (AY/CY/AHM/AHB)	
Matriz	IU-247
Compressões	8

Embalagem

Qtd / Emb	50
Peso Unit. (g)	88,00