

LAR - LUVA DE EMENDA PARA CABOS DE ALUMÍNIO (TRAÇÃO TOTAL)

LAR-60

Descrição

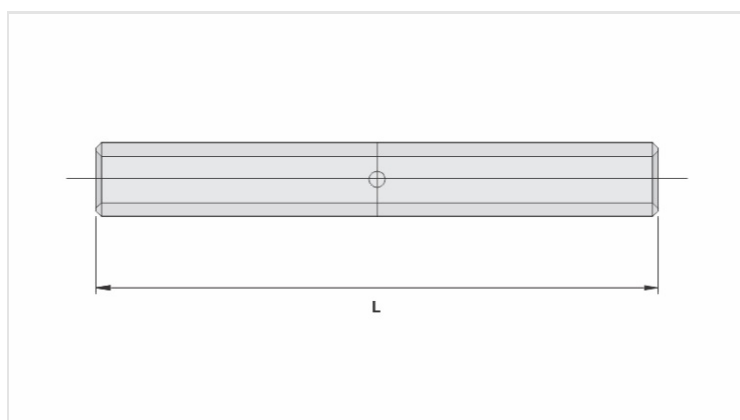
Finalidade: Emenda de cabos de alumínio CA (rede nua ou isolada), tração total.

Características: Conexão por compressão. Alta condutividade elétrica e resistência à corrosão. Possui guia para centralização dos cabos.

Aplicação: Redes de distribuição de energia elétrica.

Material: Alumínio extrudado. Fornecida com composto antióxido INTELTROX.

Norma: ABNT NBR-11788



Características

Condutores

CA (AWG/MCM) 4/0

Compacto (mm²) 120

Dimensão (mm) - L 266,0

Ferramenta de Aplicação

Alicate Mecânico (AT-60 4t)

Matriz IW-249

Compressões 24

Alicate Hidráulico (AY/CY/AHM/AHB)

Matriz IU-249

Compressões 12

Embalagem

Qtd / Emb 30

Peso Unit. (g) 176,70