

TPP - TERMINAL PRE-AISLADO TIPO CLAVIJA TUBULAR

TPP-10-15

Descripción

Finalidad: Terminación de cables de cobre duro o flexible.

Características: Conexión por compresión. Alta conductividad eléctrica y resistencia a corrosión.

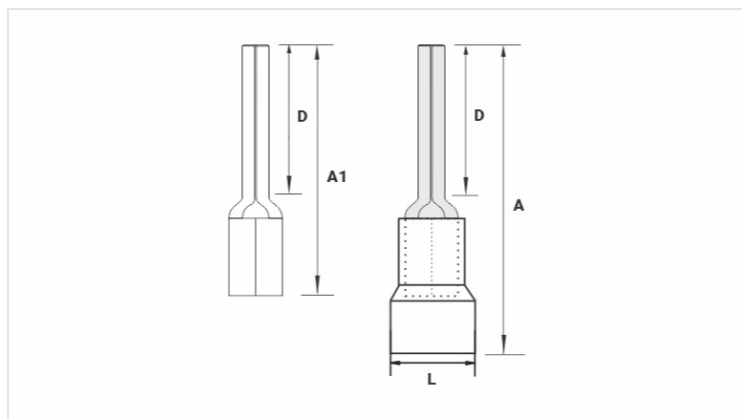
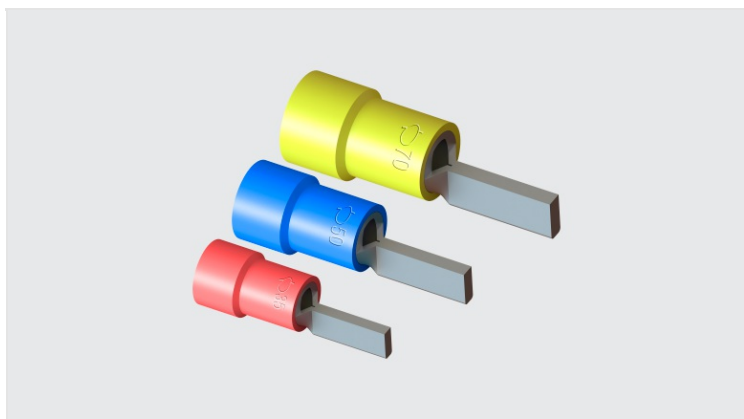
Aplicación: Instalaciones eléctricas en general (residencial, edificio, industrial). Circuitos hasta 90°C y 750V.

Material: Cobre electrolítico y aislamiento en polipropileno.

Acabado: Estañado y aislado.

Herramientas de Aplicación: ATP-49.

Normas de Referencia: ABNT NBR-5370



Características

Aislamiento Estándar DIN (Color)	VERMELHO / RED / ROJO
Conductores - Área (mm²)	10
Dimensiones (mm)	
L	10,2
A	35,0
D	15,0
A1	27,0
Corriente Máxima* (A)	81
Embalaje	
Cant. / Emb	100
Peso Unit. (g)	2,40