

MAT/FET - TERMINAL TIPO MACHO/FÊMEA COM ISOLAÇÃO TOTAL

MAT-1,5-6

Descrição

Finalidade: Conexão/desconexão de cabos de cobre rígido ou flexível.

Características: Conexão por compressão. Alta condutividade elétrica e resistência à corrosão.

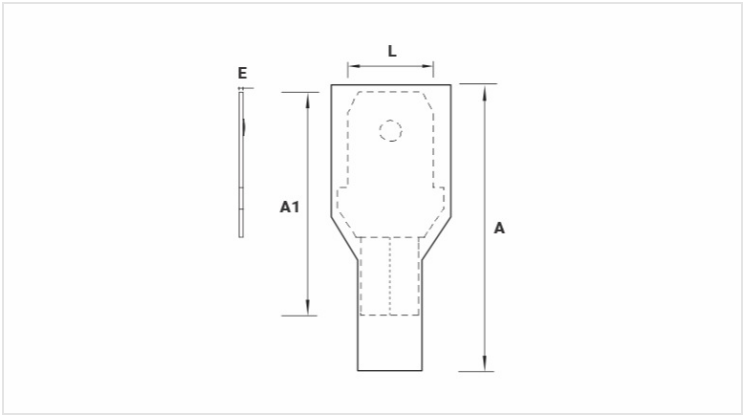
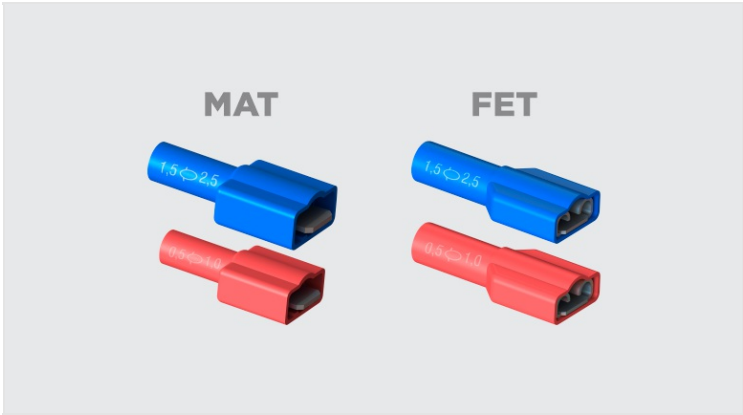
Aplicação: Instalações elétricas em geral (residencial, predial, industrial). Circuitos até 70°C e 750V.

Material: Latão e isolamento em PVC rígido com retardante de chamas.

Acabamento: Estanhado e isolado.

Ferramentas de Aplicação: AT-10.

Norma de Referência: ABNT NBR-5370



Características

Isolação Padrão DIN (Cor)		VERMELHO / RED / ROJO
Condutor		
AWG/MCM		22 - 18
mm²		0,5 - 1,0
Dimensões (mm)		
L		6,4
A		25,0
Ø C		5,5
E		0,8
A1		19,0
Corrente Máxima* (A)		10
Embalagem		
Qtd / Emb		100
Peso Unit. (g)		1,45