

MAT/FET - TERMINAL TIPO MACHO/HEMBA CON AISLAMIENTO TOTAL

MAT-1,5-6

Descripción

Finalidad: Conexión/desconexión de cables de cobre duros o flexibles.

Características: Conexión por compresión. Alta conductividad eléctrica y resistencia a corrosión.

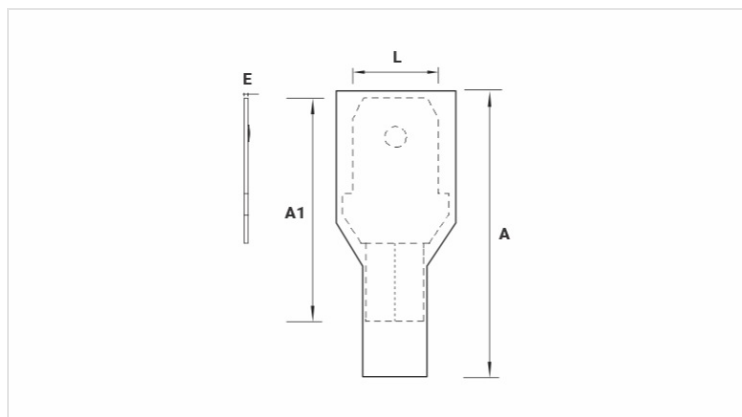
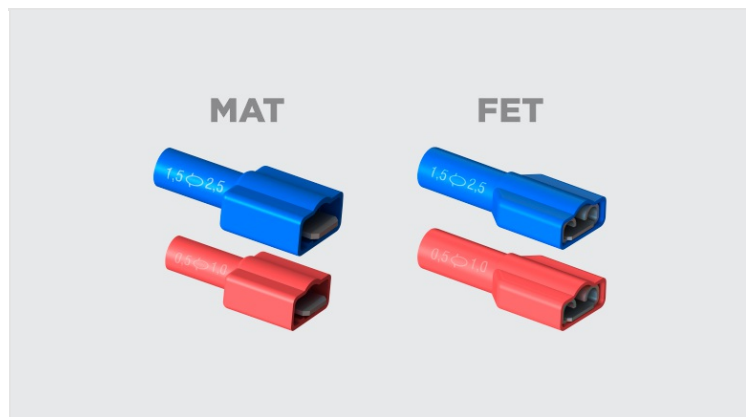
Aplicación: Instalaciones eléctricas en general (residencial, edificio, industrial). Circuitos hasta 90°C y 750V.

Material: Cobre electrolítico y aislamiento en polipropileno.

Acabado: Estañado y aislado.

Herramientas de Aplicación: AT-10.

Normas de Referencia: ABNT NBR-5370



Características

Aislamiento Estándar DIN (Color)

VERMELHO / RED / ROJO

Conductor

AWG/MCM

22 - 18

mm²

0,5 - 1,0

Dimensiones (mm)

L

6,4

A

25,0

Ø C

5,5

E

0,8

A1

19,0

Corriente Máxima* (A)

10

Embalaje

Cant. / Emb

100

Peso Unit. (g)

1,45