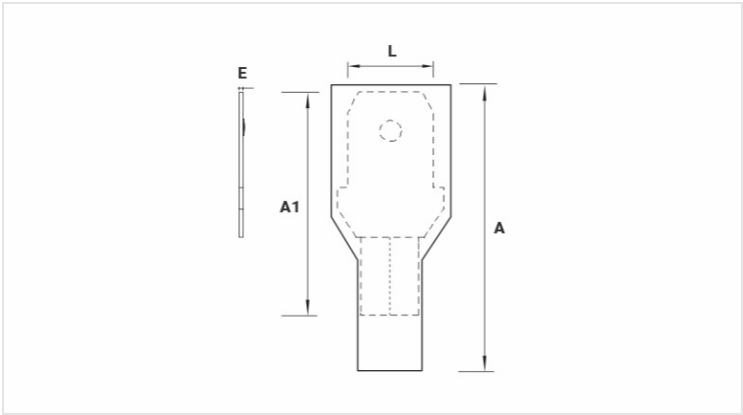
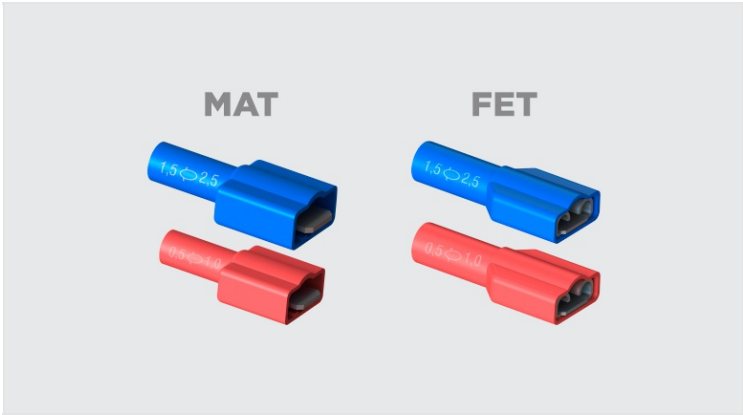


MAT/FET - TERMINAL TIPO MACHO/FÊMEA COM ISOLAÇÃO TOTAL

MAT-2,5-6

Descrição

- Finalidade:** Conexão/desconexão de cabos de cobre rígido ou flexível.
- Características:** Conexão por compressão. Alta condutividade elétrica e resistência à corrosão.
- Aplicação:** Instalações elétricas em geral (residencial, predial, industrial). Circuitos até 70°C e 750V.
- Material:** Latão e isolamento em PVC rígido com retardante de chamas.
- Acabamento:** Estanhado e isolado.
- Ferramentas de Aplicação:** AT-10.
- Norma de Referência:** ABNT NBR-5370



Características

Isolação Padrão DIN (Cor)	AZUL / BLUE
Condutor	
AWG/MCM	16 - 14
mm²	1,5 - 2,5
Dimensões (mm)	
L	6,4
A	25,0
Ø C	5,5
E	0,8
A1	20,0
Corrente Máxima* (A)	15
Embalagem	
Qtd / Emb	100
Peso Unit. (g)	1,45