

MAT/FET - TERMINAL TIPO MACHO/HEMBA CON AISLAMIENTO TOTAL

MAT-2,5-6

Descripción

Finalidad: Conexión/desconexión de cables de cobre duros o flexibles.

Características: Conexión por compresión. Alta conductividad eléctrica y resistencia a corrosión.

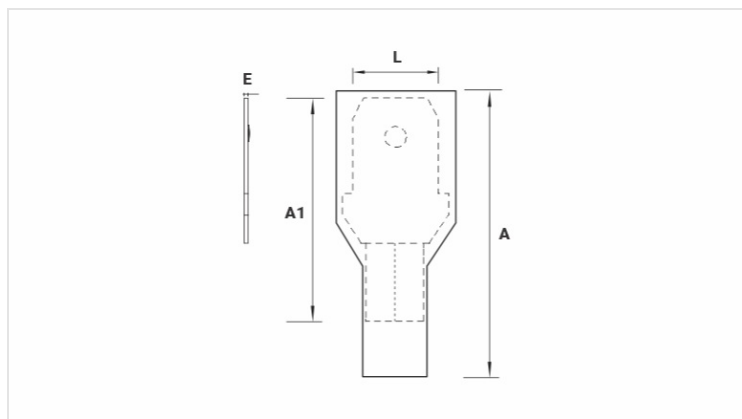
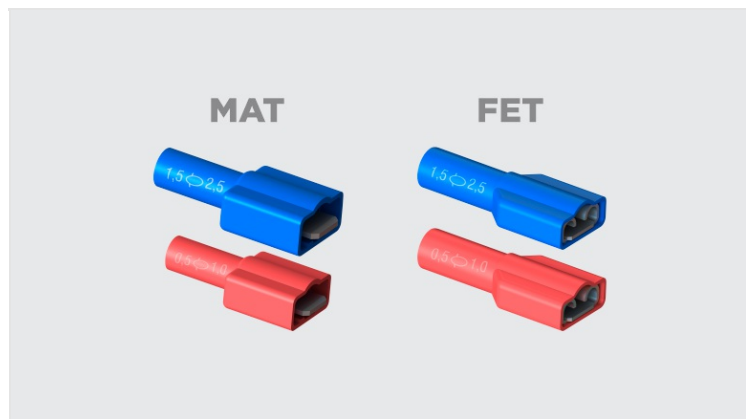
Aplicación: Instalaciones eléctricas en general (residencial, edificio, industrial). Circuitos hasta 90°C y 750V.

Material: Cobre electrolítico y aislamiento en polipropileno.

Acabado: Estañado y aislado.

Herramientas de Aplicación: AT-10.

Normas de Referencia: ABNT NBR-5370



Características

Aislamiento Estándar DIN (Color)	AZUL / BLUE
Conductor	
AWG/MCM	16 - 14
mm ²	1,5 - 2,5
Dimensiones (mm)	
L	6,4
A	25,0
Ø C	5,5
E	0,8
A1	20,0
Corriente Máxima* (A)	15
Embalaje	
Cant. / Emb	100
Peso Unit. (g)	1,45