

CAL - CONECTOR DE ALUMÍNIO À COMPRESSÃO

CAL-32 A 32

Descrição

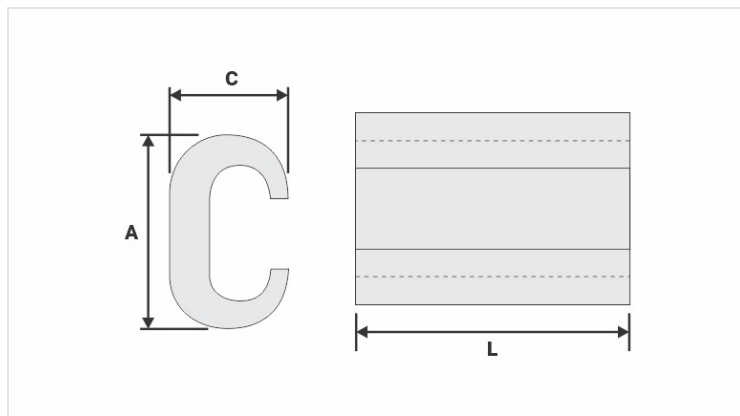
Finalidade: Derivação de cabos de alumínio CA ou CAA. Indicado para conexões alumínio-alumínio.

Características: Conexão por compressão. Alta condutividade elétrica e resistência à corrosão.

Aplicação: Redes de distribuição de energia elétrica.

Material: Alumínio extrudado, fornecido com composto antióxido INTELTRON.

Norma: ABNT NBR-11788



Características

Condutores

Principal

CA (AWG/MCM) 4

CAA (AWG/MCM) 6

Diâmetro (mm) 5,1 - 5,9

Derivação

CA (AWG/MCM) 8 - 4

CAA (AWG/MCM) 6

Diâmetro (mm) 3,7 - 5,9

Dimensões (mm)

L 32,0

A 19,0

C 13,4

Ferramenta de Aplicação

AT-60

Matriz IW-BG

Compressões 2

AY-96 / CY-96 / AHM-400 / AHB-400

Matriz IU-BG

Compressões 2

Embalagem

Qtd / Emb

200

Peso Unit. (g)

11,70