

CAL - CONECTOR DE ALUMÍNIO À COMPRESSÃO

CAL-38 A 38

Descrição

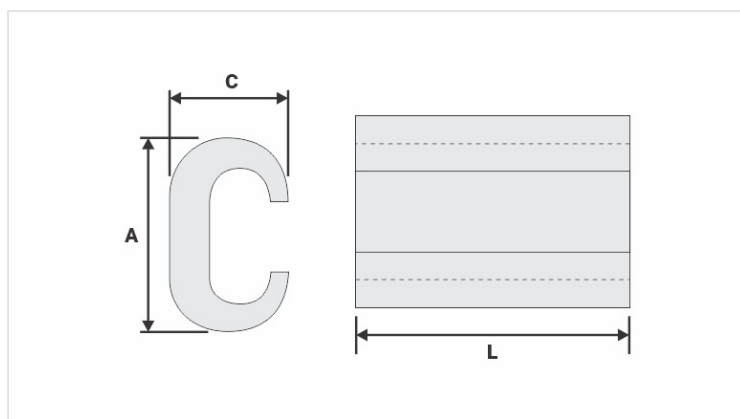
Finalidade: Derivação de cabos de alumínio CA ou CAA. Indicado para conexões alumínio-alumínio.

Características: Conexão por compressão. Alta condutividade elétrica e resistência à corrosão.

Aplicação: Redes de distribuição de energia elétrica.

Material: Alumínio extrudado, fornecido com composto antióxido INTELTROX.

Norma: ABNT NBR-11788



Características

Condutores

Principal

CA (AWG/MCM) 2

CAA (AWG/MCM) 4 - 2

Diâmetro (mm) 6,3 - 8,0

Derivação

CA (AWG/MCM) 6 - 2

CAA (AWG/MCM) 6 - 2

Diâmetro (mm) 4,6 - 8,0

Dimensões (mm)

L 38,0

A 24,8

C 16,0

Ferramenta de Aplicação

AT-60

Matriz IW-C

Compressões 4

AY-96 / CY-96 / AHM-400 / AHB-400

Matriz IU-C

Compressões 2

Embalagem

Qty / Emb

200

Peso Unit. (g)

21,40