

## CAL - CONECTOR DE ALUMÍNIO À COMPRESSÃO

CAL-44 A 38

### Descrição

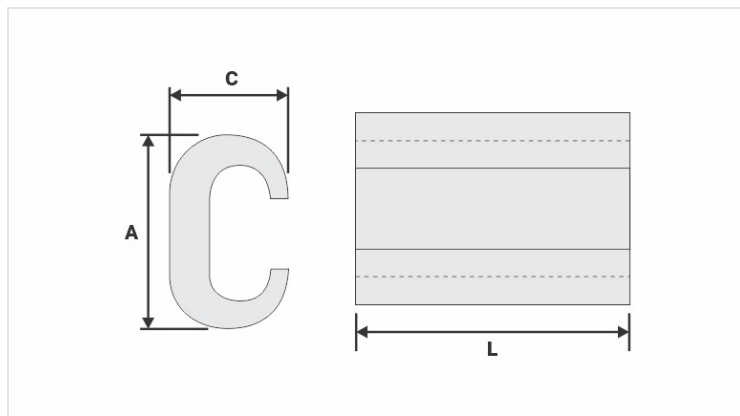
**Finalidade:** Derivação de cabos de alumínio CA ou CAA. Indicado para conexões alumínio-alumínio.

**Características:** Conexão por compressão. Alta condutividade elétrica e resistência à corrosão.

**Aplicação:** Redes de distribuição de energia elétrica.

**Material:** Alumínio extrudado, fornecido com composto antióxido INTELTROX.

**Norma:** ABNT NBR-11788



### Características

#### Condutores

Principal

CA (AWG/MCM) 1/0

CAA (AWG/MCM) 1/0

Diâmetro (mm) 9,3 - 10,1

Derivação

CA (AWG/MCM) 6 - 2

CAA (AWG/MCM) 6 - 2

Diâmetro (mm) 4,6 - 8,0

#### Dimensões (mm)

L 57,0

A 29,0

C 15,6

#### Ferramenta de Aplicação

AT-60

Matriz IW-C

Compressões 6

AY-96 / CY-96 / AHM-400 / AHB-400

Matriz IU-C

Compressões 3

#### Embalagem

Qtd / Emb

100

Peso Unit. (g)

31,70