

CAL - CONECTOR DE ALUMÍNIO À COMPRESSÃO

CAL-44 A 44

Descrição

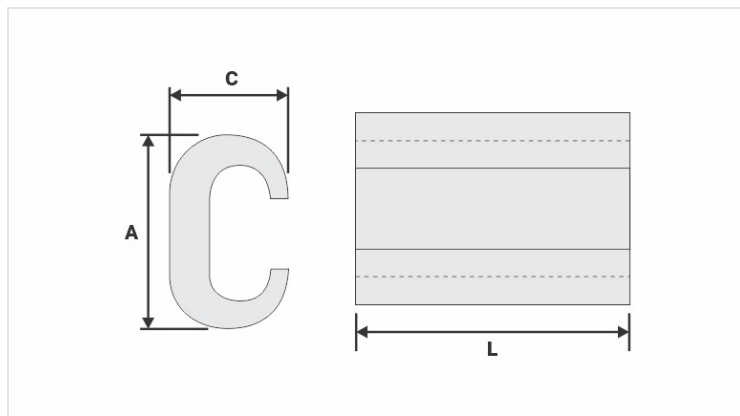
Finalidade: Derivação de cabos de alumínio CA ou CAA. Indicado para conexões alumínio-alumínio.

Características: Conexão por compressão. Alta condutividade elétrica e resistência à corrosão.

Aplicação: Redes de distribuição de energia elétrica.

Material: Alumínio extrudado, fornecido com composto antióxido INTELTROX.

Norma: ABNT NBR-11788



Características

Condutores

Principal

CA (AWG/MCM) 1/0 - 2/0

CAA (AWG/MCM) 1/0

Diâmetro (mm) 9,3 - 10,5

Derivação

CA (AWG/MCM) 1/0 - 2/0

CAA (AWG/MCM) 1/0

Diâmetro (mm) 9,3 - 10,5

Dimensões (mm)

L 45,0

A 34,0

C 20,0

Ferramenta de Aplicação

AT-60

Matriz IW-Q

Compressões 6

AY-96 / CY-96 / AHM-400 / AHB-400

Matriz IU-Q

Compressões 2

Embalagem

Qtd / Emb

100

Peso Unit. (g)

40,65