

CAL - CONECTOR DE ALUMÍNIO À COMPRESSÃO

CAL-60 A 44

Descrição

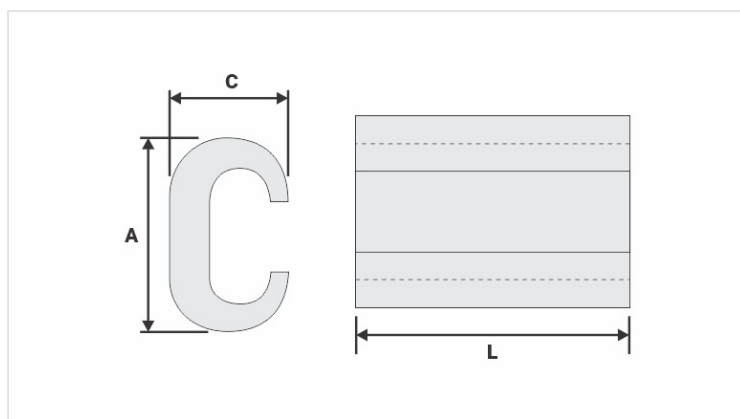
Finalidade: Derivação de cabos de alumínio CA ou CAA. Indicado para conexões alumínio-alumínio.

Características: Conexão por compressão. Alta condutividade elétrica e resistência à corrosão.

Aplicação: Redes de distribuição de energia elétrica.

Material: Alumínio extrudado, fornecido com composto antióxido INTELTROX.

Norma: ABNT NBR-11788



Características

Condutores

Principal

CA (AWG/MCM) 3/0 - 4/0

CAA (AWG/MCM) 3/0 - 4/0

Diâmetro (mm) 11,8 - 14,3

Derivação

CA (AWG/MCM) 1/0

CAA (AWG/MCM) 1/0

Diâmetro (mm) 9,3 - 10,1

Dimensões (mm)

L 70,0

A 42,0

C 25,2

Ferramenta de Aplicação

AT-60

Matriz -

Compressões -

AY-96 / CY-96 / AHM-400 / AHB-400

Matriz IU-H

Compressões 3

Embalagem

