

CADC - CONECTOR TIPO CUNHA DE ALUMÍNIO

CADC-102

Descrição

Finalidade: Derivação de cabos de alumínio CA ou CAA e cobre. Indicado para conexões alumínio-alumínio e alumínio-cobre.

Características: Conexão por efeito mola (aperto permanente). Alta condutividade elétrica e resistência à corrosão.

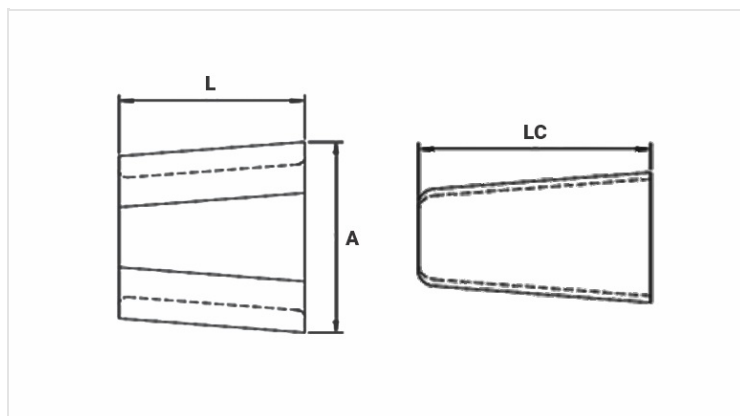
Aplicação: Redes elétricas de distribuição de energia.

Material: Corpo e cunha em liga de alumínio. Fornecido com composto antióxido INTELTROX.

Ferramenta de Aplicação: Ferramenta de impacto com cartucho para conector cunha.

Normas: ABNT NBR-11788 / ANSI C119.4

[Para saber qual modelo utilizar, use a tabela de combinações, disponível aqui.](#)



Características

Cor do Cartucho de Aplicação

VERMELHO / RED / ROJO

Condutores

Principal

Min. (mm) 6,53

Máx. (mm) 10,11

AWG/MCM 2 | 1/0

Derivação

Min. (mm) 4,11

Máx. (mm) 6,55

AWG/MCM 4 | 6

Soma dos Condutores

Min. (mm) 11,79

Máx. (mm) 15,29

Dimensões (mm)

L 31,7

A 39,5

LC 38,0

Embalagem

Qtd / Emb

80

Peso Unit. (g)

39,60