

LCBF - CONECTOR À COMPRESSÃO DE ALUMÍNIO COM ESTRIBO

LCBF-38

Descrição

Finalidade: Conexão com cabos de alumínio CA ou CAA. Possibilita a derivação de um grampo de linha viva ou derivações de até quatro conectores tipo cunha ou à compressão.

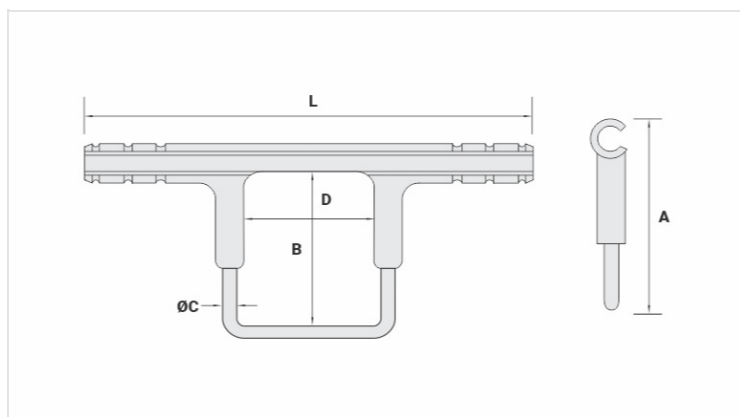
Características: Conexão por compressão. Alta condutividade elétrica e resistência à corrosão.

Aplicação: Redes elétricas de distribuição de energia.

Material: Corpo em alumínio fundido e estribo em cobre eletrolítico. Fornecido com composto antióxido INTELTROX.

Acabamento (Estribo): Estanhado.

Norma de Referência: ABNT NBR-11788



Características

Condutores

CA/CAA 4 - 2

Dimensões (mm)

L 230,0

A 90,0

B 64,0

D 64,0

Ø E 6,3

Ferramenta de Aplicação

AT-60

Matriz IW-BG

Compressões 3

AY-96 / CY-96 / AHM-400 / AHB-400

Matriz IU-BG

Compressões 3

Embalagem

Qtd / Emb 50

Peso Unit. (g) 180,00

