

## LCBF - CONECTOR À COMPRESSÃO DE ALUMÍNIO COM ESTRIBO

LCBF-44

### Descrição

**Finalidade:** Conexão com cabos de alumínio CA ou CAA. Possibilita a derivação de um grampo de linha viva ou derivações de até quatro conectores tipo cunha ou à compressão.

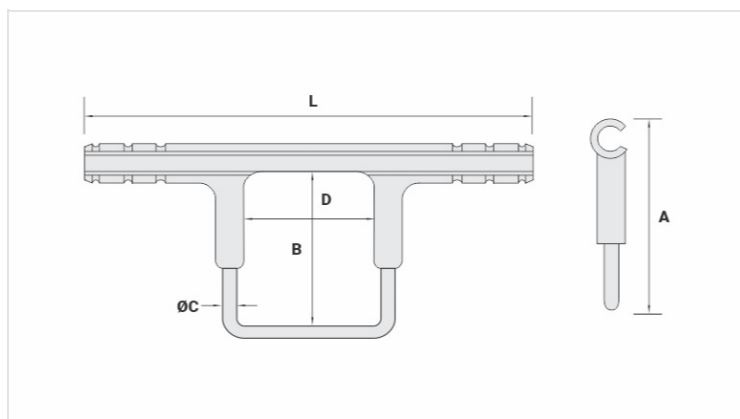
**Características:** Conexão por compressão. Alta condutividade elétrica e resistência à corrosão.

**Aplicação:** Redes elétricas de distribuição de energia.

**Material:** Corpo em alumínio fundido e estribo em cobre eletrolítico. Fornecido com composto antióxido INTELTROX.

**Acabamento (Estribo):** Estanhado.

**Norma de Referência:** ABNT NBR-11788



### Características

#### Condutores

CA/CAA 1/0

#### Dimensões (mm)

L 248,0

A 113,0

B 89,0

D 64,0

Ø E 6,3

#### Ferramenta de Aplicação

AT-60

Matriz IW-C

Compressões 4

AY-96 / CY-96 / AHM-400 / AHB-400

Matriz IU-C

Compressões 2

#### Embalagem

Qtd / Emb 25

Peso Unit. (g) 236,20

