

## GTSB2C - GRAMPO TERRA SIMPLES EM BRONZE (2 CONDUTORES)

GTSB2C-8-4

### Descrição

**Finalidade:** Conexões cabo-barramento. Indicado para fios e cabos [CS - COPPERSTEEL](#) ou cobre.

**Características:** Conexão por aperto. Condutividade elétrica e resistência à corrosão. Modelo desenvolvido para dois condutores. Comprimento do parafuso adequado para espessuras de chapas/barras até 7mm.

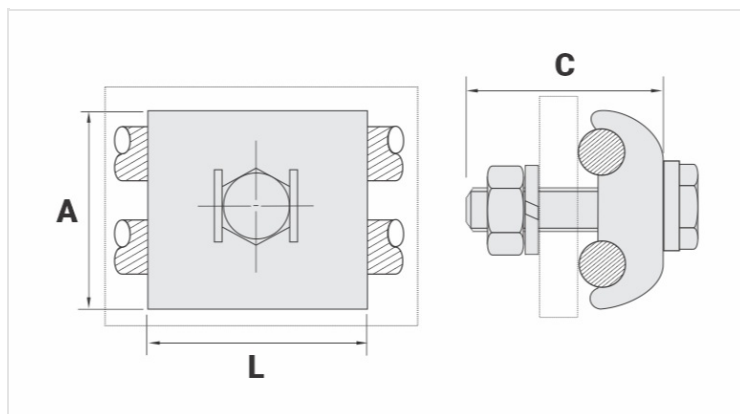
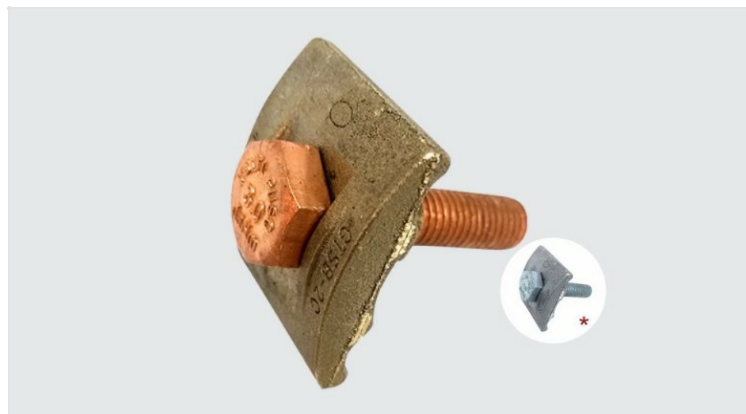
**Aplicação:** Sistemas de aterramento residenciais, prediais, industriais, em redes de transmissão e distribuição de energia, subestações e em telecomunicações.

**Material:** Grampo em bronze, parafuso em liga de cobre ou aço galvanizado a fogo.

**Ferramentas de Aplicação:** Chave estrela ou fixa.

**Normas:** ABNT NBR-5370 / NBR-5419

\*Disponíveis também na versão estanhada.



### Características

Condutor	
AWG/MCM	8 - 4
mm <sup>2</sup>	10 - 25
Dimensões (mm)	
L	35,0
A	33,0
C	45,0
Parafuso - E	M10
Figura	2
Embalagem	
Qtd / Emb	20
Peso Unit. (g)	101,00